



Ministero della Salute



Centro Nazionale Prevenzione
e Controllo Malattie

Andamento della mortalità giornaliera (SiSMG) nelle città italiane in relazione all'epidemia di Covid-19

Rapporto

1 Settembre – 17 Novembre 2020

A cura di:

Marina Davoli¹,
Francesca de' Donato¹,
Manuela De Sario¹;
Paola Michelozzi¹;
Fiammetta Noccioli¹,
Daniela Orrù¹,
Pasqualino Rossi²,
Matteo Scortichini¹

¹Dipartimento di Epidemiologia SSR Regione Lazio

²Ministero della Salute

Indice

1. Sintesi dei risultati.....	3
Figura 1A. Città del nord Italia. Mortalità media giornaliera totale per settimana. Periodo 1 febbraio – 17 Novembre2020	5
Figura 1B. Città del centro-sud Italia. Mortalità media giornaliera totale per settimana. Periodo 1° febbraio – 17 Novembre2020.....	5
Figura 2A. Città nord Italia. Mortalità media giornaliera per settimana e classe di età (0-64, 65-74, 75-84, 85+). Periodo 1° febbraio – 17 Novembre2020.....	6
Figura 2A. Città centro-sud Italia. Mortalità media giornaliera per settimana e classe di età (0-64, 65-74, 75-84, 85+). Periodo 1° febbraio – 17 Novembre2020	7
Figura 3. Andamento stagionale della mortalità totale per settimana nelle città italiane. Periodo gennaio 2016 – 17 Novembre2020.	8
Figura 4. Andamento della mortalità settimanale per luogo di decesso (intra/extra ospedaliero) per le città del nord e del centro-sud.	9
Tabella 1. Stima della variazione percentuale della mortalità totale per il periodo 1-31 ottobre, 1-15 novembre 2020 nelle città italiane.	10
2. Risultati città specifici	11
Sistema di Sorveglianza della Mortalità giornaliera	11
Figura 5. Andamento giornaliero e settimanale del numero di decessi osservati, valore atteso settimanale e banda di confidenza nelle città italiane.	11
Figura 6. Andamento dell'eccesso di mortalità settimanale per classe di età a Torino, Milano, Genova, Roma e Palermo.....	43

1. Sintesi dei risultati

- A partire da metà ottobre i Report del sistema di sorveglianza SISMG sono resi disponibili di nuovo a cadenza settimanale e includono i dati di 32 Comuni italiani¹ L'attuale report è aggiornato al **17 novembre**.
- La mortalità giornaliera (deceduti e residenti nel Comune) viene confrontata con la serie storica di riferimento (valore atteso). Per ogni città, la mortalità giornaliera attesa è definita come la media per giorno della settimana e numero della settimana calcolata nei 5 anni precedenti e pesata per la popolazione residente (dati ISTAT) per tenere conto del progressivo invecchiamento della popolazione.
- I grafici cumulativi di tutte le città, per area geografica e classe di età (**Figure 1-4**) si riferiscono ad un sottoinsieme di 19 Comuni² che garantiscono dati consolidati entro 1 settimana dall'evento, e sono le stesse città incluse nel [bollettino settimanale](#) di sorveglianza della mortalità pubblicato sul portale del Ministero della Salute.
- I dati della **tabella 1 e della figura 5** contengono i dati di tutti i 32 Comuni inclusi nel SISMG che notificano i dati di mortalità giornaliera. Gli andamenti e l'incremento della mortalità settimanale per Comune consentono di disporre di dati tempestivi in una fase di rapida evoluzione dell'epidemia COVID e di segnalare eventuali incrementi della mortalità osservata nel Comune di interesse nelle diverse **classi di età**: popolazione totale, 0-64, 65-74, 75-84, 85+.
- **Le Figura 1A e 1B e Figura 2A e B** mostrano l'andamento della mortalità media giornaliera per settimanale per tutte le età e per le classi di età (0-64, 65-74, 75-84, 85+) separatamente per le città del nord e del centro-sud per il periodo 1°febbraio – 17 novembre. Rispetto all'ultimo rapporto, per la settimana **10 novembre – 17 Novembre** al nord si osservano valori stabili per tutte le classi di età ad eccezione della classe 65-74 anni dove continua il trend in crescita. Al centro-sud si osserva un lieve incremento rispetto alla settimana precedente attribuibile soprattutto alle classi più anziane (75-84, 85+ anni).
- La **figura 3** mostra l'andamento stagionale della mortalità giornaliera negli ultimi 5 anni, con valori massimi nel periodo invernale (dicembre-febbraio) e valori minimi nel periodo estivo (giugno-agosto). Il grafico evidenzia il forte incremento della mortalità osservata (linea rossa) in concomitanza con la prima fase dell'epidemia di COVID-19, la successiva riduzione che ha riportato la mortalità in linea con i valori di riferimento (baseline linea nera) a fine maggio, seguito da un nuovo rapido incremento dei decessi a partire dalla seconda metà di ottobre.
- **La Figura 4** mostra l'andamento della mortalità settimanale per luogo di decesso tra le città del nord e centro-sud. Il grafico evidenzia al nord un maggiore incremento dei decessi intra ospedalieri a partire da metà ottobre. Per quanto riguarda il centro sud si osservano valori settimanali superiori all'atteso per i decessi extra ospedalieri in tutto

¹ rispetto ai 34 Comuni inclusi dall'inizio mancano i dati di Napoli e L'Aquila che hanno interrotto la trasmissione dei dati

² Aosta, Bolzano, Trento, Trieste, Torino, Milano, Brescia, Verona, Venezia, Bologna, Genova, Perugia, Civitavecchia, Roma, Frosinone, Bari, Potenza, Messina, Palermo

il periodo in studio, mentre per i decessi intra-ospedalieri si osserva un lieve incremento nella seconda metà di ottobre che si riduce nelle ultime due settimane (4-17 novembre).

- Nella **Tabella 1** sono riportati i dati di mortalità totale per il mese di ottobre e per il periodo 1-15 novembre. Complessivamente per il mese di ottobre si rileva un incremento di mortalità sia al Nord (+22%) che al Centro-Sud (+23%). Per il periodo 1-15 novembre l'incremento osservato è maggiore, complessivamente pari a +75% tra le città nord con eccessi significativi in gran parte delle città, e pari a +46% tra le città centro-sud, con eccessi significativi a Perugia, Roma, Rieti, Bari, Palermo e Catania.
- In **Figura 5** sono riportati i grafici città-specifici che mostrano l'andamento della mortalità osservata giornaliera e settimanale (linea rossa), l'andamento della mortalità attesa settimanale (linea grigia tratteggiata) dal 1° luglio 2020 all'ultimo aggiornamento disponibile per tutte le città incluse nella sorveglianza SISMIG. Per alcune città è da rilevare un ritardo nell'invio dei dati di mortalità e pertanto i dati possono essere sottostimati.
- Per la settimana dal 10 al 17 Novembre si conferma il trend in crescita della mortalità osservato a partire da metà ottobre in diverse città (Bolzano, Aosta, Torino, Firenze, Roma, Palermo e Catania). In altre città si osserva un rallentamento nella crescita, con valori stabili, o una lieve riduzione a Milano, Genova, Verona, Bologna, Perugia e Bari; tendenza che potrebbe essere dovuta ad una possibile sottotifica e che dovrà essere confermata nelle settimane successive.
- Le tabelle città specifiche incluse sotto alla Figura 5 riportano i dati settimanali di mortalità totale (osservati e baseline) e per classi di età (0-64, 65-74, 75-84, 85+).
- Per le città in cui si osserva un eccesso di mortalità rilevante (Torino, Milano, Genova, Roma e Palermo), la **Figura 6** riporta gli eccessi settimanali (differenza tra dati osservati e baseline) per classe di età per evidenziare l'incremento della mortalità, al netto dell'incremento stagionale del numero dei decessi attesi (baseline), ed il trend di variazione (crescita) della mortalità fra settimane. **Rispetto alla settimana precedente** si continua ad osservare un trend in aumento dell'eccesso di mortalità nelle classi di età più anziane (75-84, 85+ anni) in diverse città (Torino, Genova e Palermo) A Roma è evidente un incremento dei decessi nella classe più anziana (85+ anni, incremento pari a +80%). A Milano l'incremento nell'ultima settimana si osserva invece solo nelle classi di età più giovani (0-64, 65-74 anni).
- È importante sottolineare che nelle città più piccole, la mortalità risente maggiormente delle fluttuazioni casuali e pertanto alcuni incrementi osservati nella mortalità giornaliera devono essere interpretati con cautela.

Figura 1A. Città del nord¹ Italia. Mortalità media giornaliera totale per settimana. Periodo 1 febbraio – 17 Novembre2020

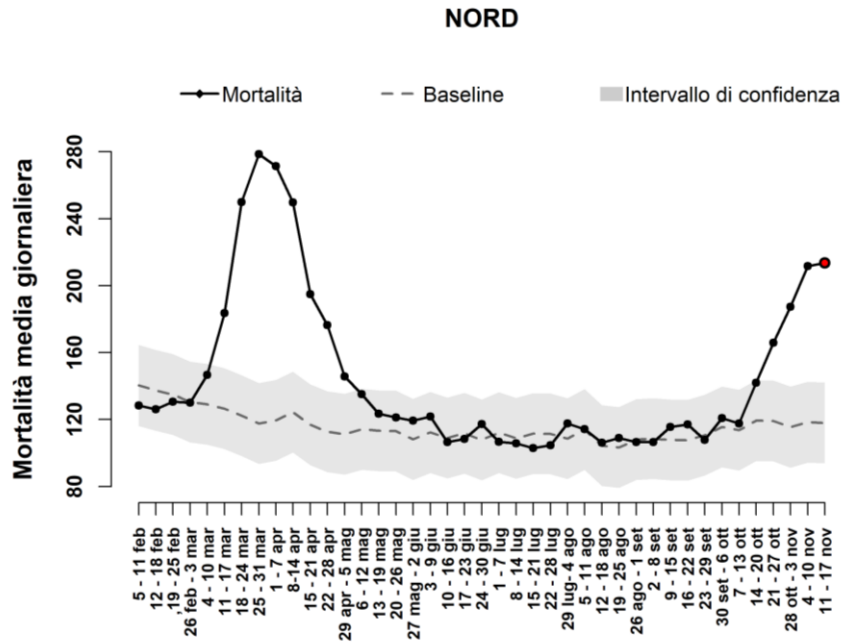
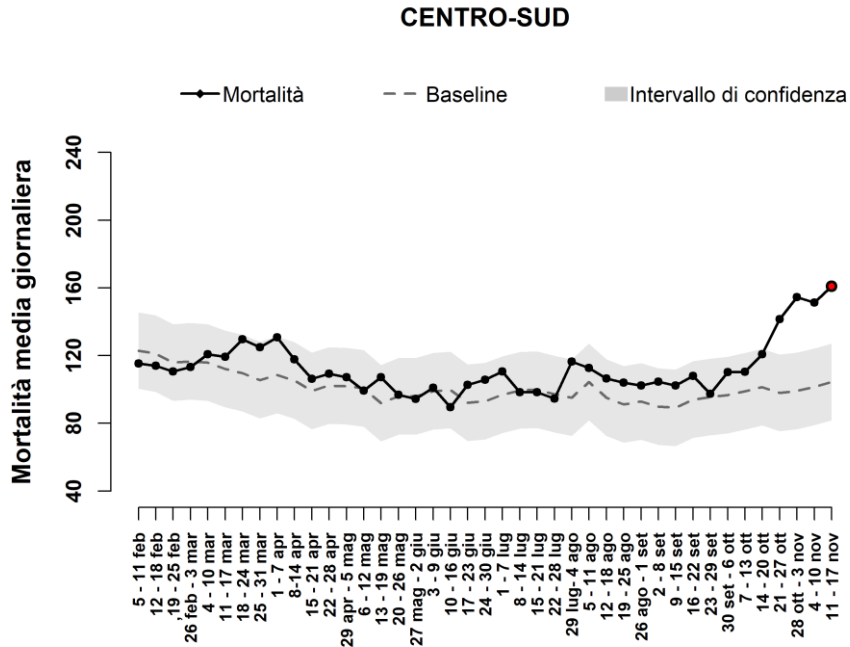


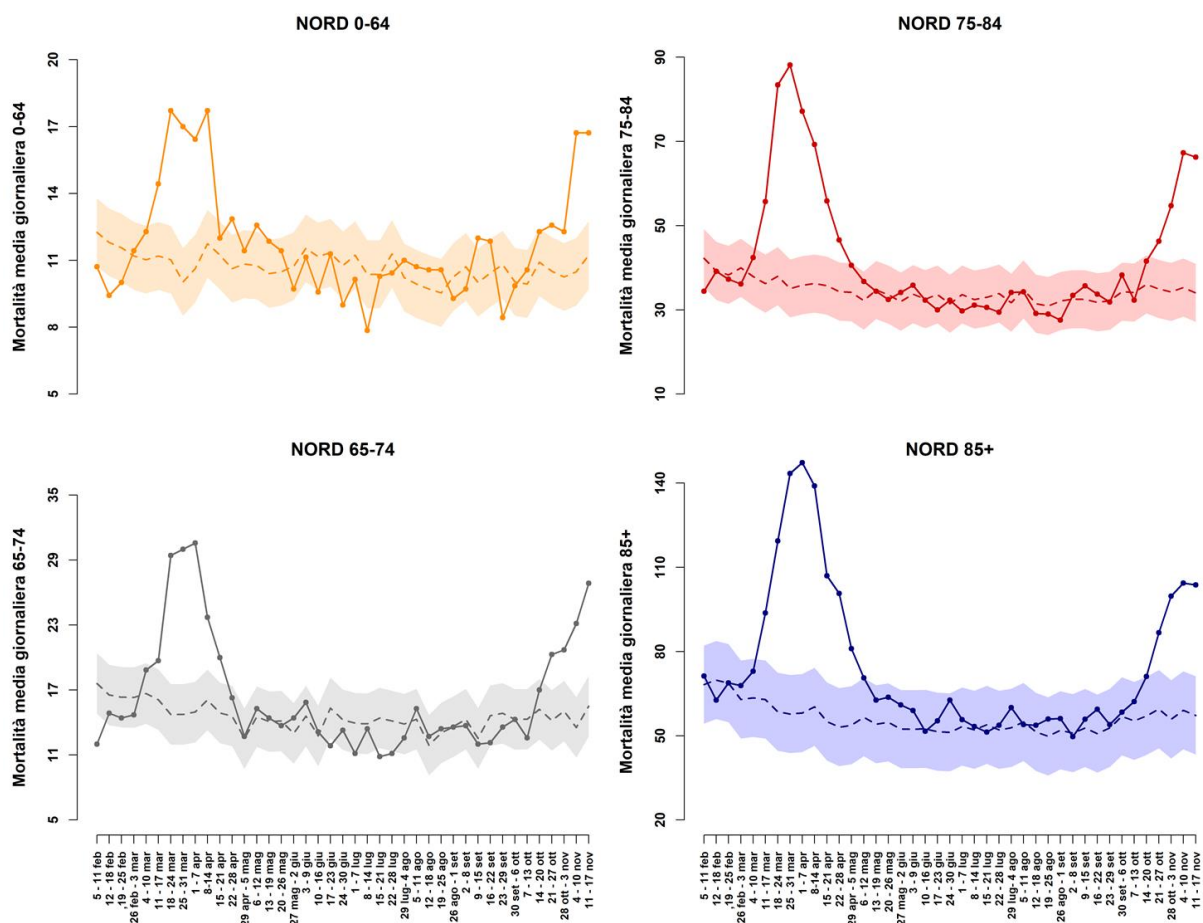
Figura 1B. Città del centro-sud² Italia. Mortalità media giornaliera totale per settimana. Periodo 1° febbraio – 17 Novembre2020



¹ Aosta, Bolzano, Trieste, Torino, Milano, Brescia, Verona, Venezia, Bologna, Genova;

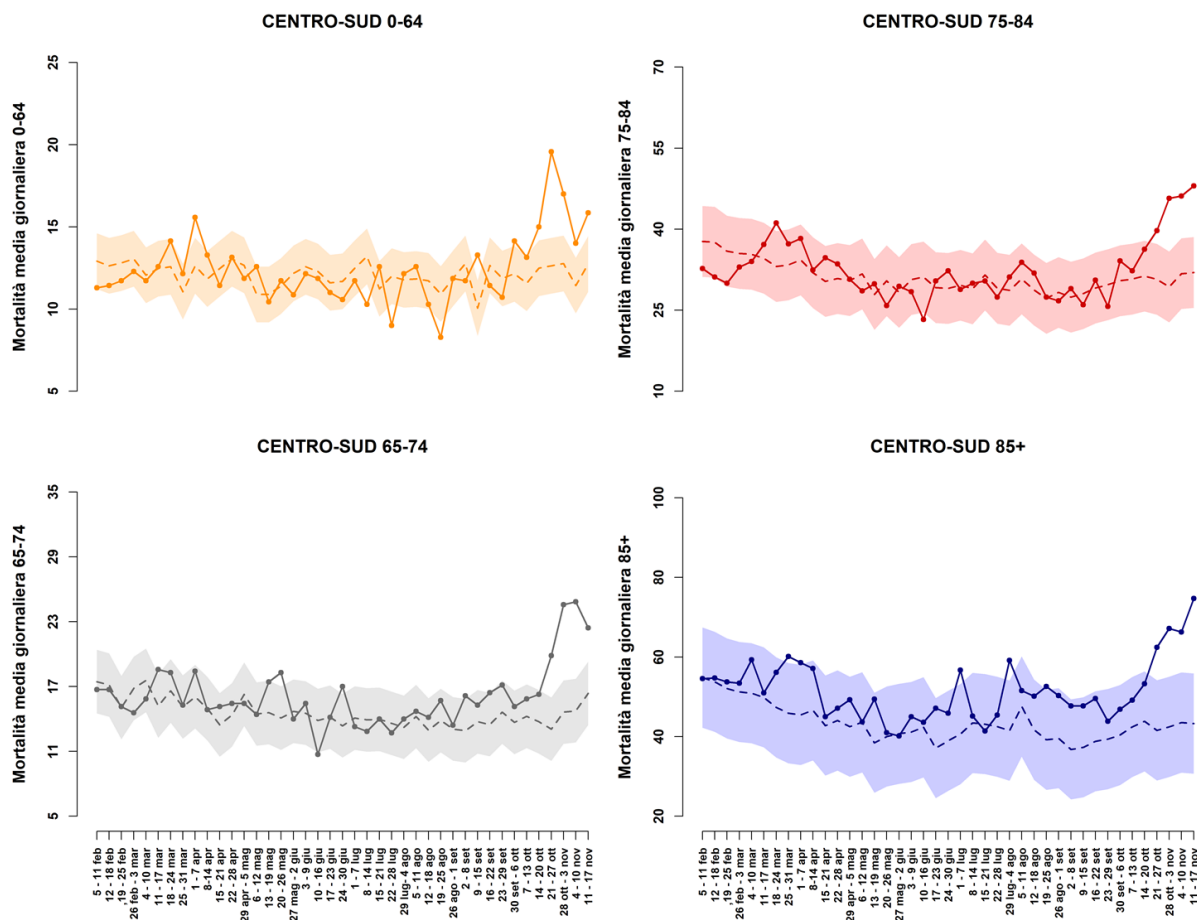
² Perugia, Civitavecchia, Roma, Frosinone, Bari, Potenza, Messina,

Figura 2A. Città nord* Italia. Mortalità media giornaliera per settimana e classe di età (0-64, 65-74, 75-84, 85+). Periodo 1° febbraio – 17 Novembre2020



* Aosta, Bolzano, Trieste, Torino, Milano, Brescia, Verona, Venezia, Bologna, Genova

Figura 2A. Città centro-sud* Italia. Mortalità media giornaliera per settimana e classe di età (0-64, 65-74, 75-84, 85+). Periodo 1° febbraio – 17 Novembre 2020



*Perugia, Civitavecchia, Roma, Frosinone, Bari, Potenza, Messina

Figura 3. Andamento stagionale della mortalità totale per settimana nelle città italiane. Periodo gennaio 2016 – 17 Novembre 2020.

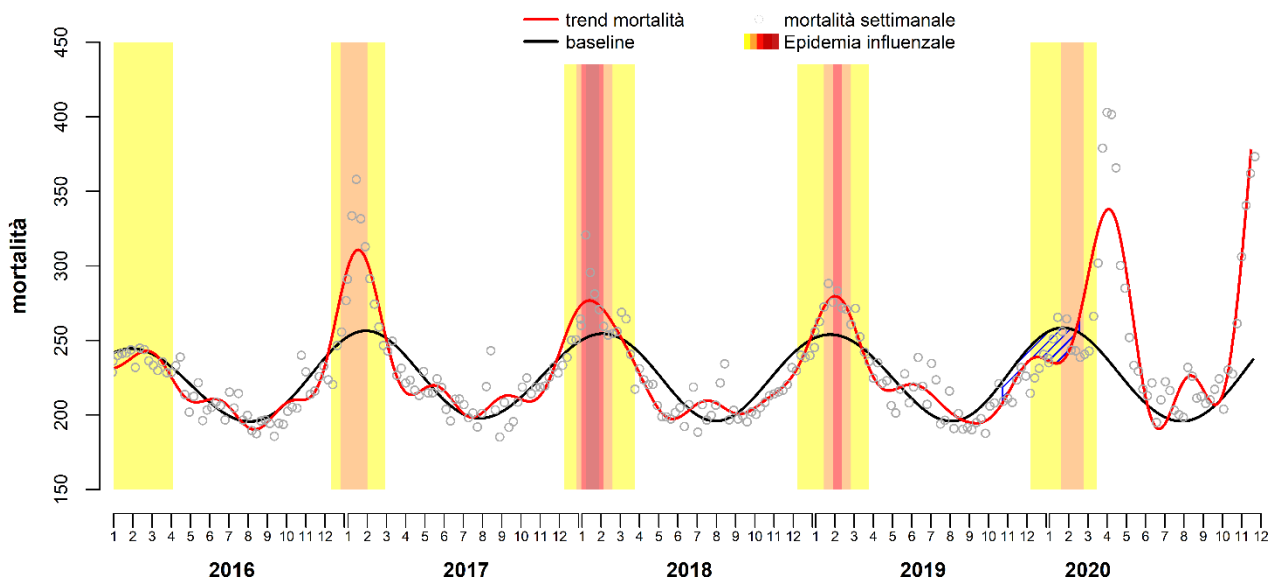
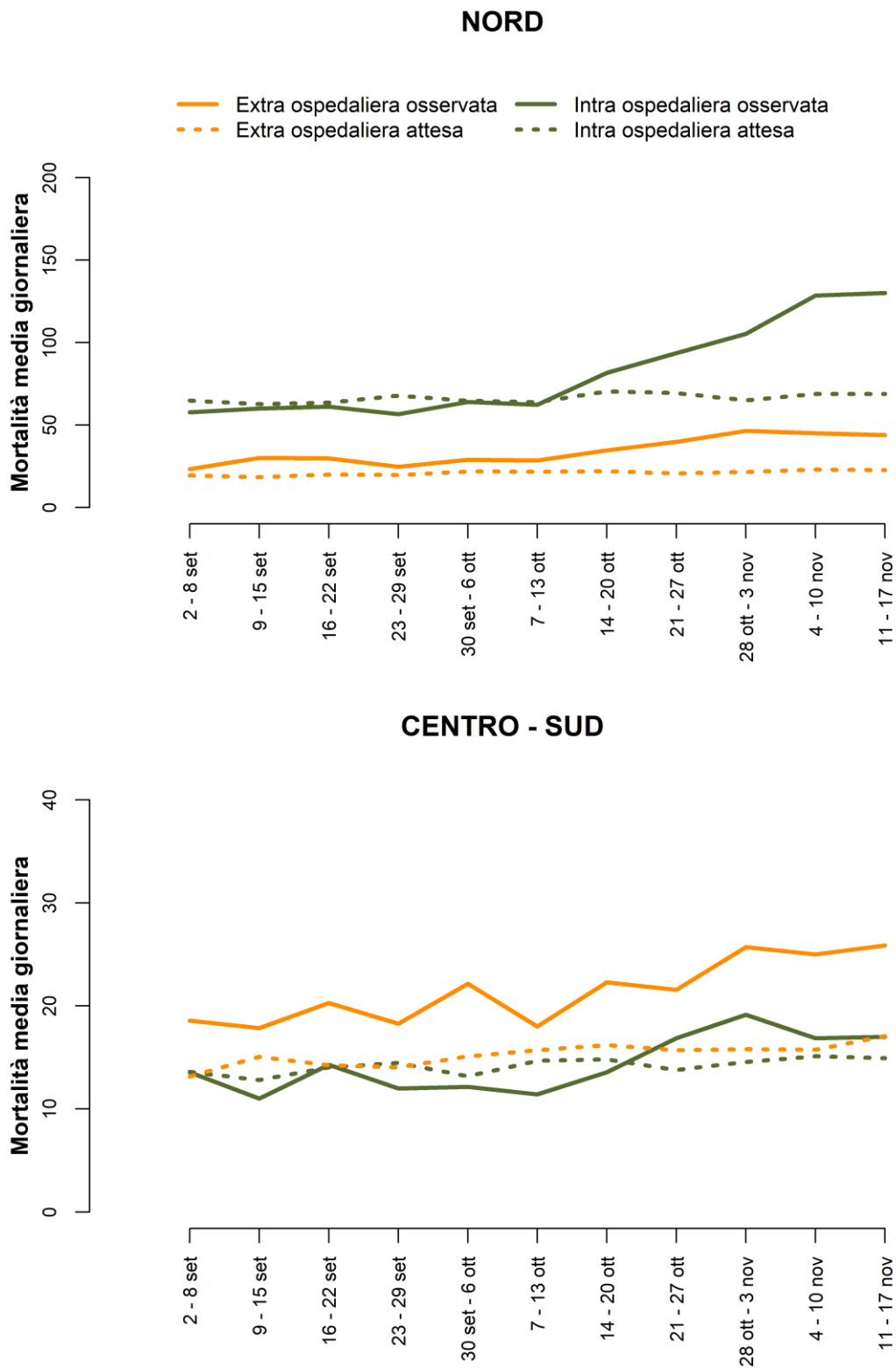


Figura 4. Andamento della mortalità settimanale per luogo di decesso (intra/extra ospedaliero) per le città del nord* e del centro-sud°.



*NORD: Bolzano, Aosta, Torino, Milano, Verona, Venezia, Genova
 °SUD: Civitavecchia, Frosinone, Bari, Potenza, Messina, Palermo

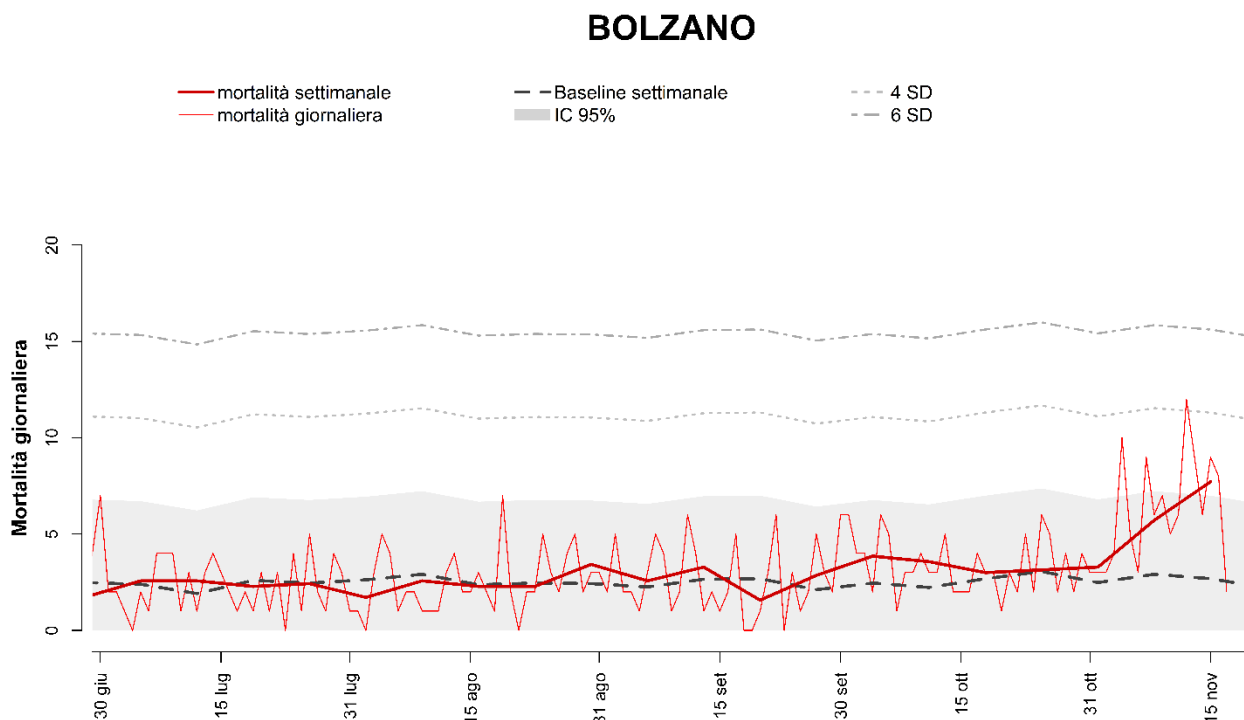
Tabella 1. Stima della variazione percentuale della mortalità totale per il periodo 1-31 ottobre, 1-15 novembre 2020 nelle città italiane.

Città	ottobre					1-15 novembre				
	Osservati	Attesi	Osservati- Attesi	Var%	p value	Osservati	Attesi	Osservati- Attesi	Var%	p value
BOLZANO	105	80	25	30	0.015	89	42	47	112	<0.001
TRENTO	99	73	26	36	0.009	68	36	32	89	<0.001
AOSTA	37	33	4	12	0.511	33	15	18	120	0.002
TORINO	919	692	227	33	<0.001	689	327	362	111	<0.001
MILANO	1140	962	178	18	<0.001	849	466	385	83	<0.001
BRESCIA	158	146	12	8	0.340	85	68	17	25	0.065
VERONA	229	193	36	19	0.017	157	101	56	55	<0.001
VENEZIA	325	264	61	23	0.001	163	126	37	29	0.004
TRIESTE	220	190	30	16	0.043	154	93	61	66	<0.001
PADOVA	217	198	19	10	0.197	115	102	13	13	0.225
GENOVA	851	616	235	38	<0.001	614	313	301	96	<0.001
BOLOGNA	324	331	-7	-2	0.697	225	166	59	36	<0.001
FIRENZE	340	316	24	8	0.193	259	160	99	62	<0.001
ANCONA	91	79	12	15	0.208	46	38	8	21	0.238
PERUGIA	160	135	25	19	0.048	98	59	39	66	<0.001
ROMA	2570	1991	579	29	<0.001	1566	994	572	58	<0.001
VITERBO	63	47	16	34	0.044	36	27	9	33	0.134
RIETI	50	41	9	22	0.203	33	20	13	65	0.024
CIVITAVECCHIA	31	37	-6	-16	0.281	15	16	-1	-6	0.796
FROSINONE	40	28	12	43	0.058	20	14	6	43	0.180
LATINA	84	80	4	5	0.663	39	40	-1	-2	0.873
PESCARA	97	85	12	14	0.223	47	45	2	4	0.770
CAMPOBASSO	43	32	11	34	0.093	20	16	4	25	0.371
CAGLIARI	145	98	47	48	<0.001	64	50	14	28	0.080
BARI	269	207	62	30	<0.001	145	115	53	58	<0.001
POTENZA	55	53	2	4	0.787	30	23	7	30	0.201
TARANTO	111	111	0	0	1.000	67	66	1	2	0.903
CATANZARO	74	64	10	16	0.245	34	30	4	13	0.493
REGGIOCALABRIA	140	131	9	7	0.447	73	68	5	7	0.558
MESSINA	189	190	-1	-1	0.942	88	100	-12	-12	0.201
PALERMO	592	465	127	27	<0.001	390	233	157	67	<0.001
CATANIA	274	215	59	27	<0.001	166	115	51	44	<0.001
TOTALE NORD	4624	3778	846	22	0.001	3241	1855	1388	75	0.001
TOTALE CENTRO-SUD	5418	4405	1013	23	<0.001	3236	2229	1030	46	<0.001

2. Risultati città specifici

Sistema di Sorveglianza della Mortalità giornaliera

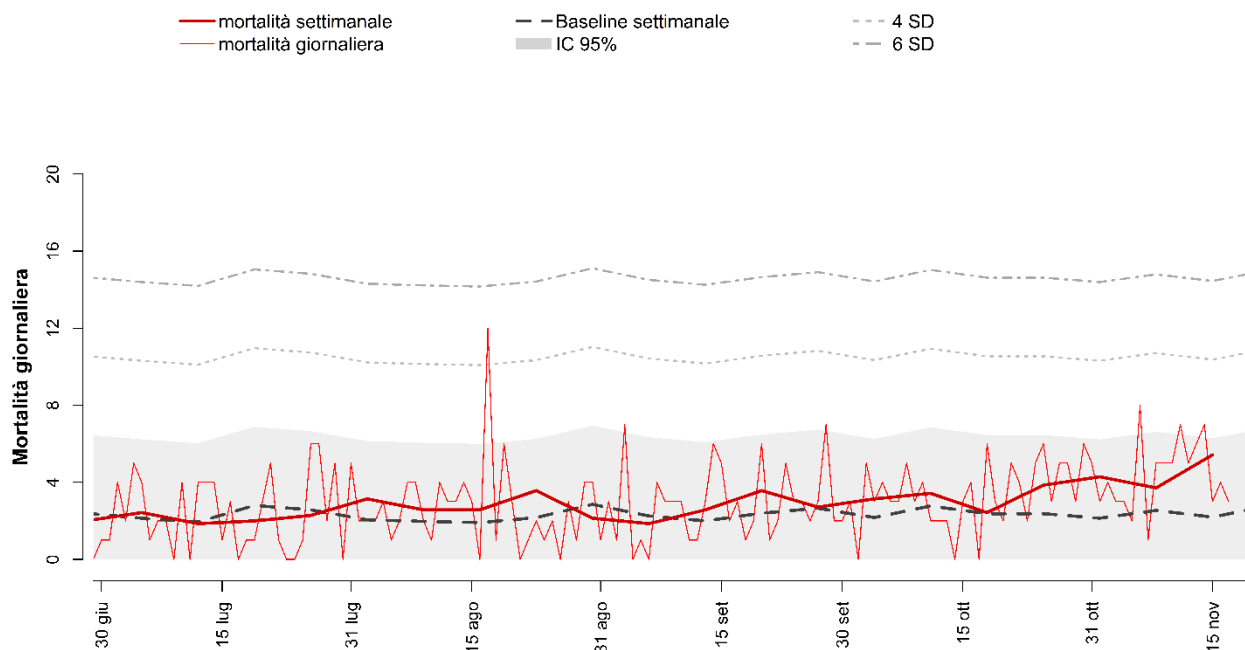
Figura 5. Andamento giornaliero e settimanale del numero di decessi osservati, valore atteso settimanale e banda di confidenza nelle città italiane.



Decessi e baseline per tutte le età e decessi per classe di età (0-64, 65-74, 75-84, 85+) per finestre settimanali.

Periodo	Totale	Baseline	0-64	65-74	75-84	85+
30 set - 6 ott	27	17	1	3	13	10
7 - 13 ott	25	16	3	3	9	10
14 - 20 ott	21	18	4	3	5	9
21 - 27 ott	22	21	0	2	4	16
28 ott - 3 nov	23	19	4	0	6	13
4 - 10 nov	40	19	3	3	15	19
11 - 17 nov	54	20	4	5	17	28
TOTALE	212	130	19	19	69	105

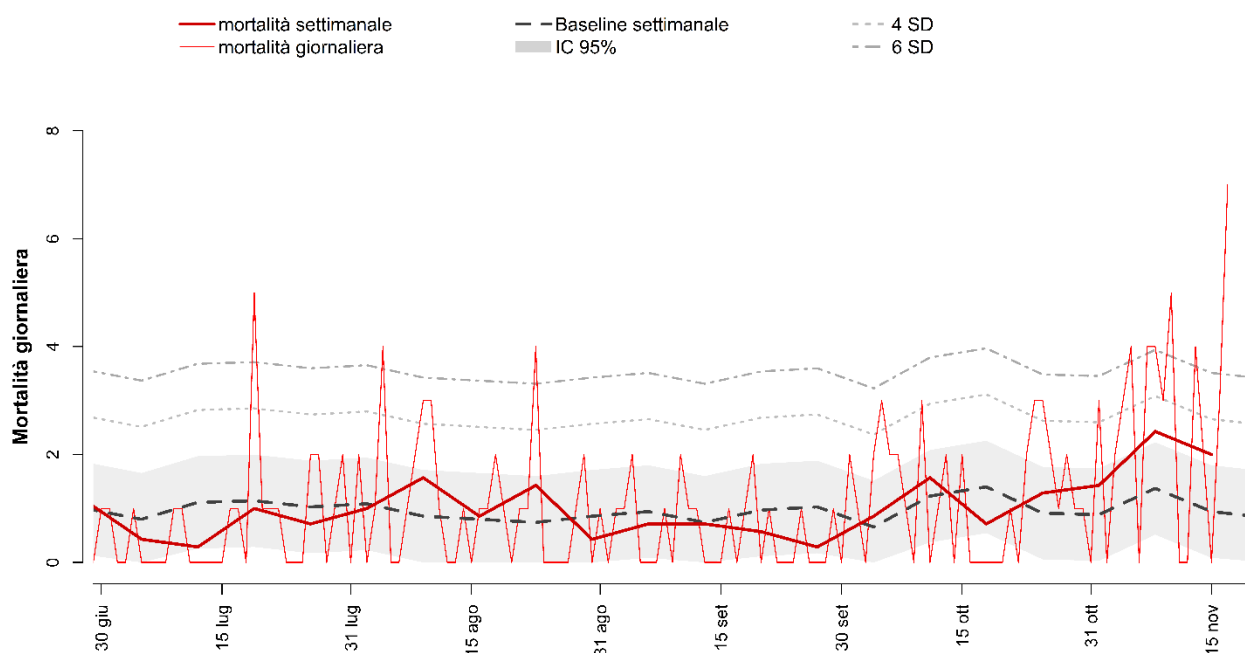
TRENTO



Decessi e baseline per tutte le età e decessi per classe di età (0-64, 65-74, 75-84, 85+) per finestre settimanali.

Periodo	Totale	Baseline	0-64	65-74	75-84	85+
30 set - 6 ott	22	15	3	1	5	13
7 - 13 ott	24	20	3	1	6	14
14 - 20 ott	17	17	0	0	8	9
21 - 27 ott	27	17	2	0	7	18
28 ott - 3 nov	30	14	3	3	9	15
4 - 10 nov	26	19	4	1	6	15
11 - 17 nov	38	15	3	2	14	19
TOTALE	184	116	18	8	55	103

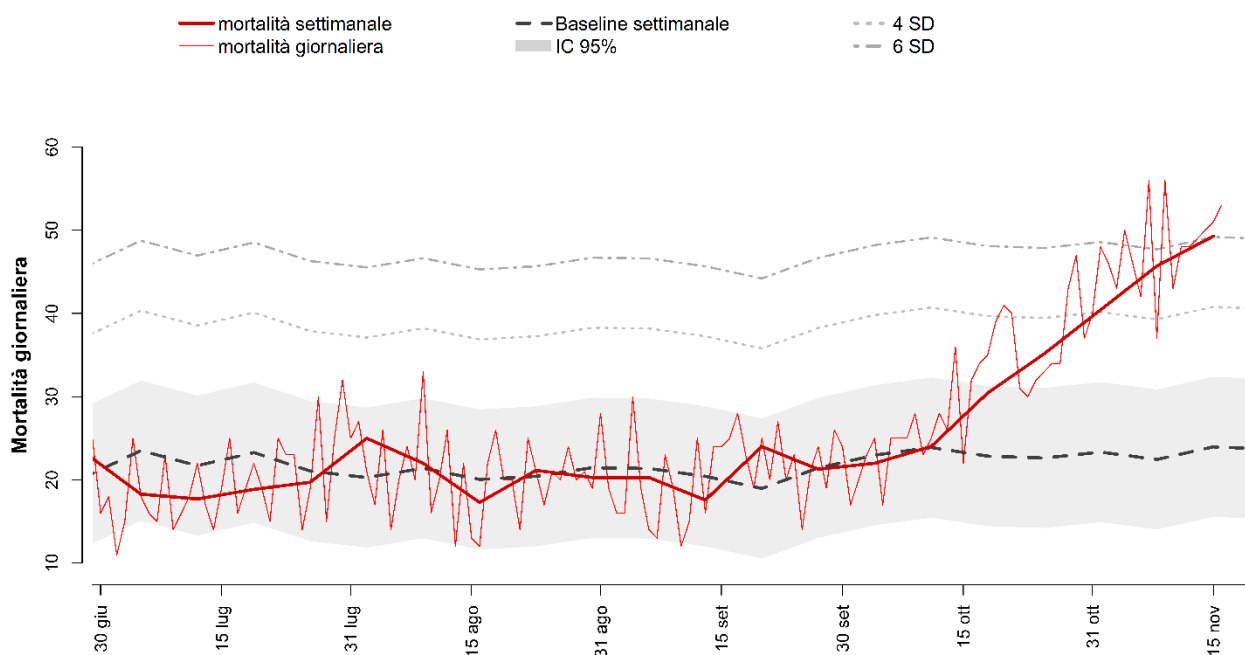
AOSTA



Decessi e baseline per tutte le età e decessi per classe di età (0-64, 65-74, 75-84, 85+) per finestre settimanali.

Periodo	Totale	Baseline	0-64	65-74	75-84	85+
30 set - 6 ott	6	5	0	1	3	2
7 - 13 ott	11	7	2	1	5	3
14 - 20 ott	5	10	1	0	2	2
21 - 27 ott	9	6	0	1	2	6
28 ott - 3 nov	10	7	0	1	2	7
4 - 10 nov	17	9	1	1	7	8
11 - 17 nov	14	7	0	4	2	8
TOTALE	72	51	4	9	23	36

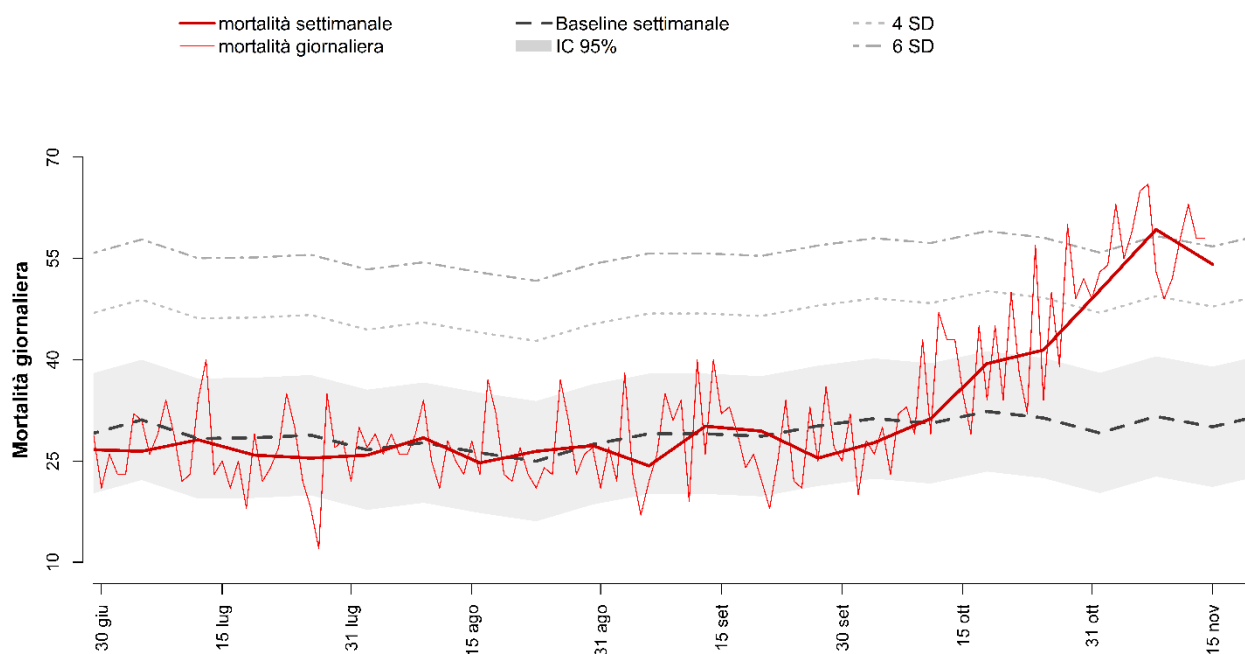
TORINO



Decessi e baseline per tutte le età e decessi per classe di età (0-64, 65-74, 75-84, 85+) per finestre settimanali.

Periodo	Totale	Baseline	0-64	65-74	75-84	85+
30 set - 6 ott	154	153	13	13	59	69
7 - 13 ott	168	160	15	16	49	88
14 - 20 ott	213	157	18	25	56	114
21 - 27 ott	245	155	16	37	76	116
28 ott - 3 nov	283	152	17	29	94	143
4 - 10 nov	320	152	28	40	102	150
11 - 17 nov	345	158	28	47	114	156
TOTALE	1728	1086	135	207	550	836

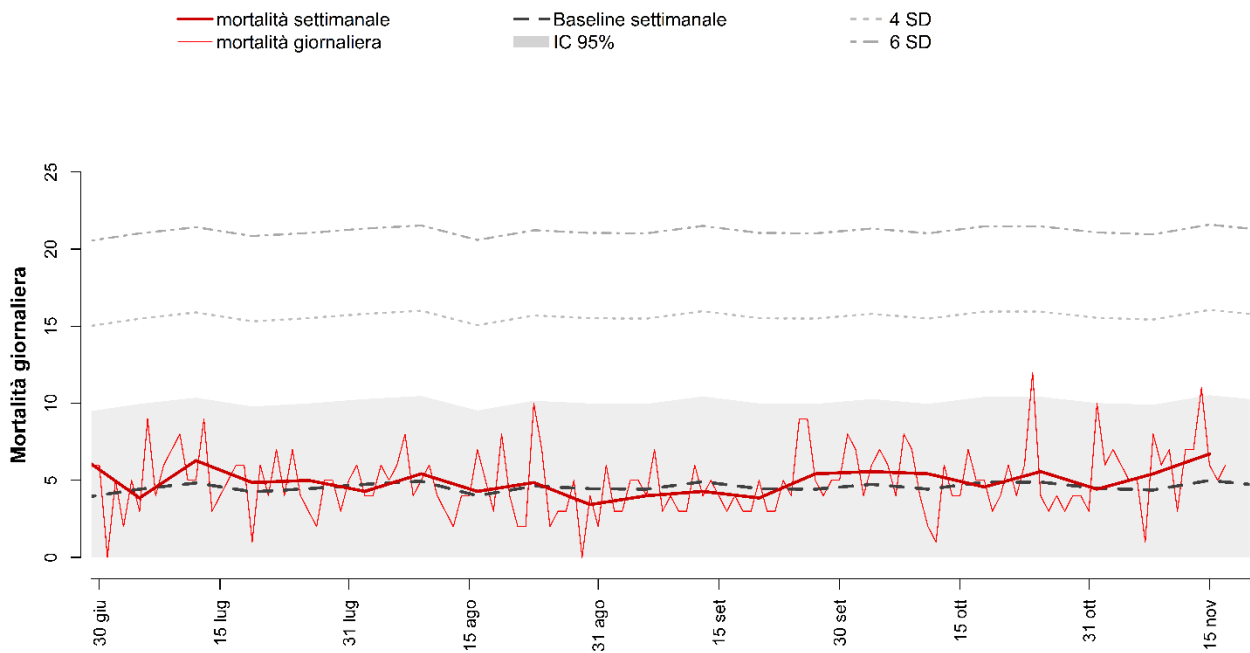
MILANO



Decessi e baseline per tutte le età e decessi per classe di età (0-64, 65-74, 75-84, 85+) per finestre settimanali.

Periodo	Totale	Baseline	0-64	65-74	75-84	85+
30 set - 6 ott	193	218	18	30	55	90
7 - 13 ott	219	214	19	30	47	123
14 - 20 ott	276	228	22	30	87	137
21 - 27 ott	290	220	29	39	75	147
28 ott - 3 nov	352	205	23	48	90	191
4 - 10 nov	415	214	30	42	136	207
11 - 17 nov	381	219	36	50	110	185
TOTALE	2126	1517	177	269	600	1080

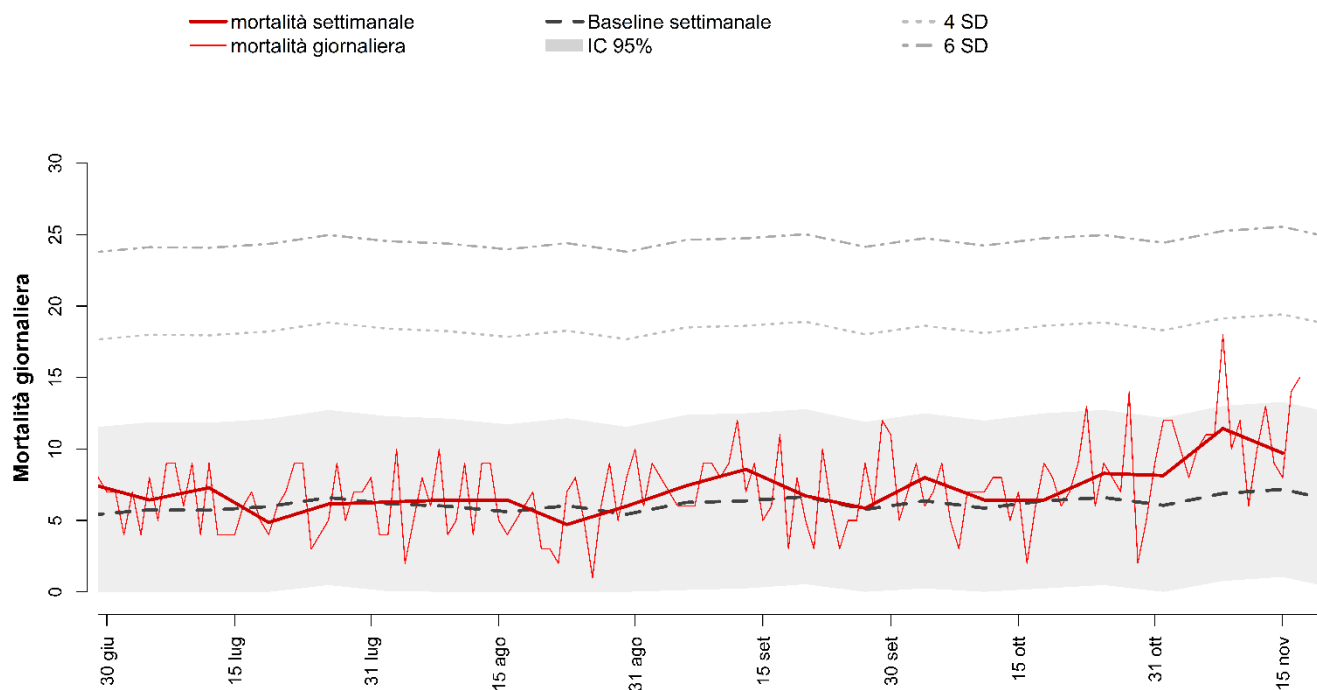
BRESCIA



Decessi e baseline per tutte le età e decessi per classe di età (0-64, 65-74, 75-84, 85+) per finestre settimanali.

Periodo	Totale	Baseline	0-64	65-74	75-84	85+
30 set - 6 ott	39	34	6	4	15	14
7 - 13 ott	38	30	5	2	10	21
14 - 20 ott	32	35	5	2	11	14
21 - 27 ott	39	34	1	4	7	27
28 ott - 3 nov	31	31	1	5	7	18
4 - 10 nov	38	31	1	2	16	19
11 - 17 nov	47	34	3	6	16	22
TOTALE	264	230	22	25	82	135

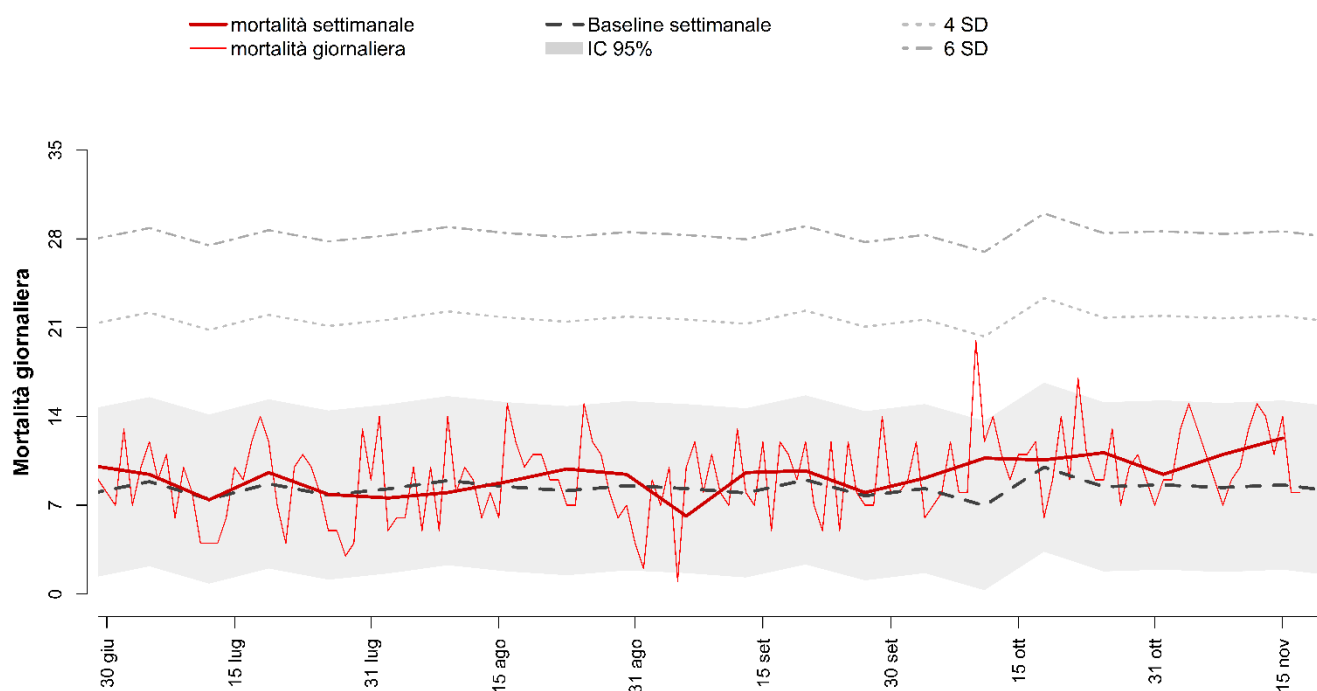
VERONA



Decessi e baseline per tutte le età e decessi per classe di età (0-64, 65-74, 75-84, 85+) per finestre settimanali.

Periodo	Totale	Baseline	0-64	65-74	75-84	85+
30 set - 6 ott	56	44	4	6	16	30
7 - 13 ott	45	43	5	4	12	24
14 - 20 ott	45	43	4	7	10	24
21 - 27 ott	58	46	2	6	19	31
28 ott - 3 nov	57	43	3	8	20	26
4 - 10 nov	80	49	5	12	22	41
11 - 17 nov	68	47	1	7	18	42
TOTALE	409	315	24	50	117	218

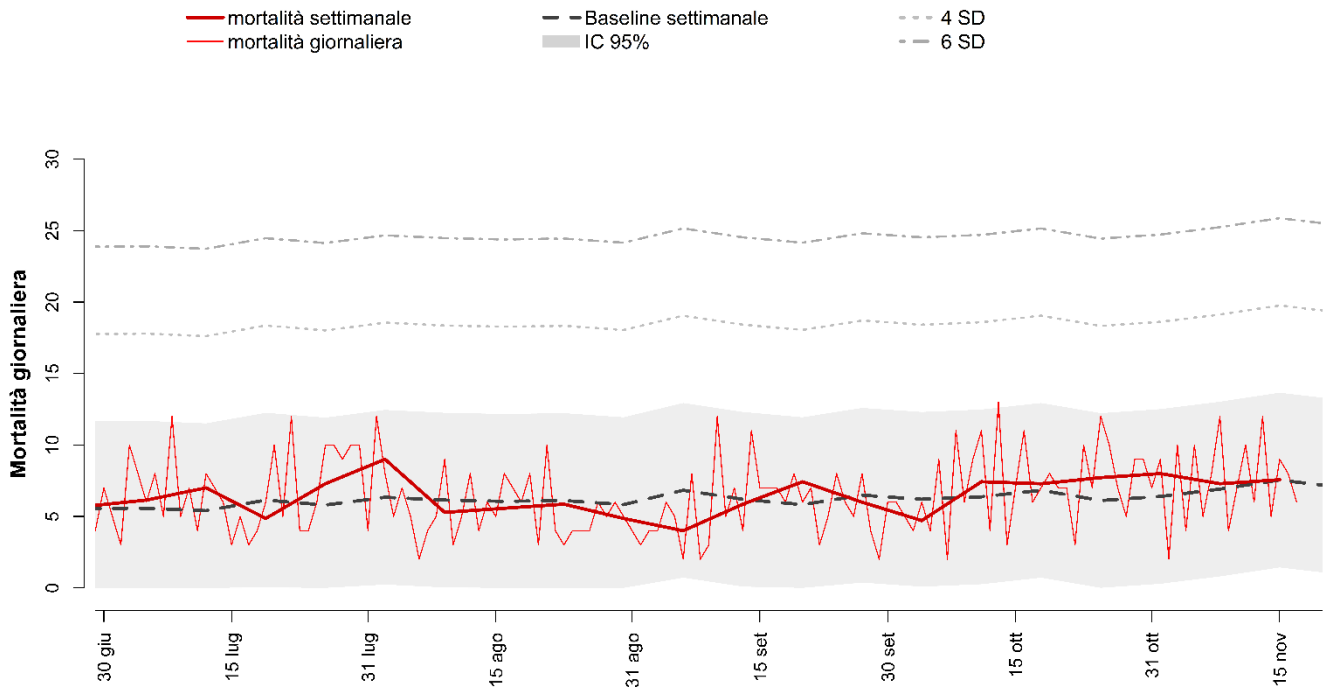
VENEZIA



Decessi e baseline per tutte le età e decessi per classe di età (0-64, 65-74, 75-84, 85+) per finestre settimanali.

Periodo	Totale	Baseline	0-64	65-74	75-84	85+
30 set - 6 ott	64	58	3	5	27	29
7 - 13 ott	75	49	4	10	23	38
14 - 20 ott	74	67	12	8	20	34
21 - 27 ott	78	61	1	9	22	46
28 ott - 3 nov	66	62	8	7	16	35
4 - 10 nov	77	58	2	8	33	34
11 - 17 nov	86	61	6	9	35	36
TOTALE	520	415	36	56	176	252

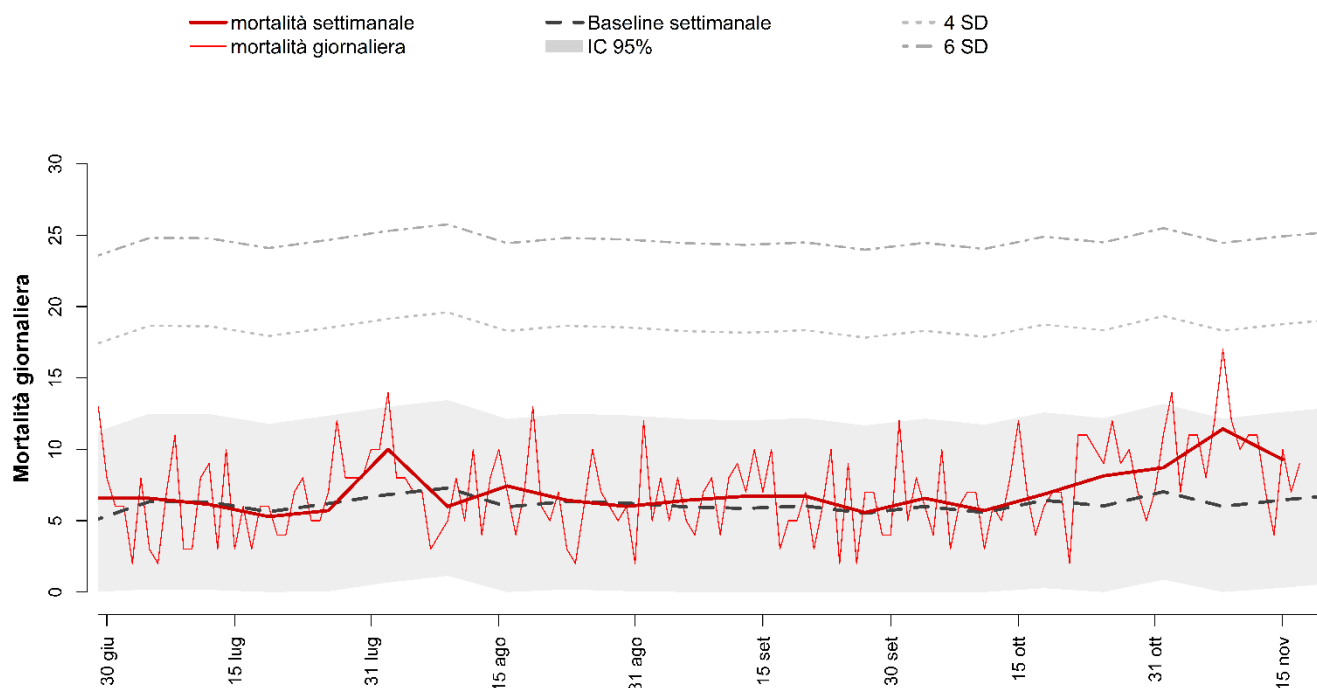
PADOVA



Decessi e baseline per tutte le età e decessi per classe di età (0-64, 65-74, 75-84, 85+) per finestre settimanali.

Periodo	Totale	Baseline	0-64	65-74	75-84	85+
30 set - 6 ott	33	42	6	4	7	16
7 - 13 ott	52	45	2	5	10	35
14 - 20 ott	51	46	4	9	13	25
21 - 27 ott	54	45	1	8	12	33
28 ott - 3 nov	56	43	3	6	12	35
4 - 10 nov	51	49	2	4	8	37
11 - 17 nov	53	50	2	4	18	29
TOTALE	350	319	20	40	80	210

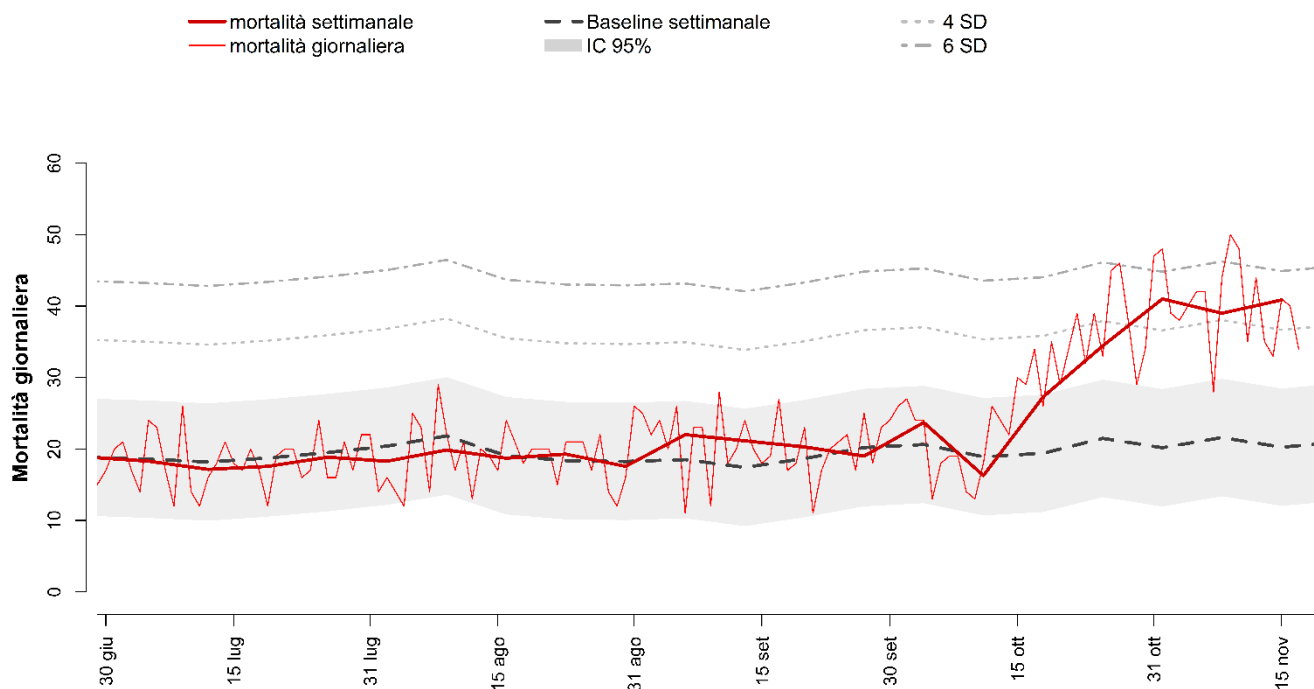
TRIESTE



Decessi e baseline per tutte le età e decessi per classe di età (0-64, 65-74, 75-84, 85+) per finestre settimanali.

Periodo	Totale	Baseline	0-64	65-74	75-84	85+
30 set - 6 ott	46	43	2	5	11	28
7 - 13 ott	40	39	3	3	13	21
14 - 20 ott	48	46	2	5	15	26
21 - 27 ott	57	41	5	8	20	24
28 ott - 3 nov	60	50	5	11	17	27
4 - 10 nov	80	41	10	7	15	48
11 - 17 nov	65	46	3	8	19	35
TOTALE	396	306	30	47	110	209

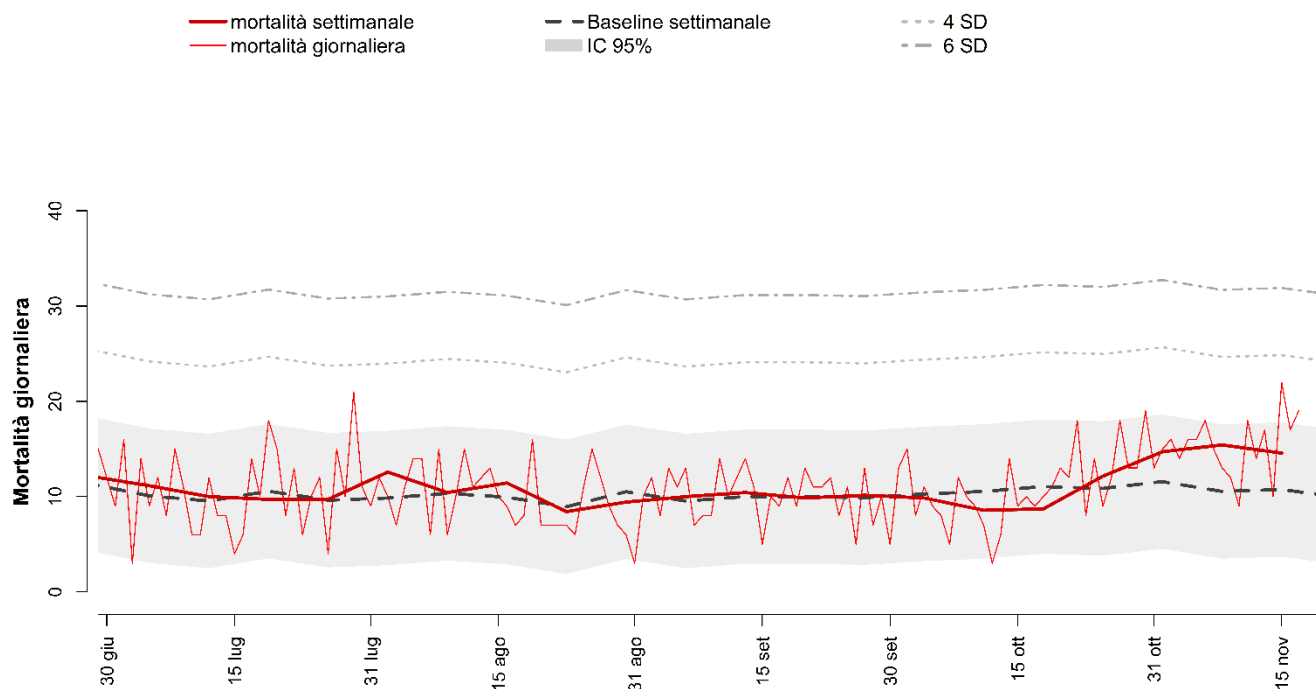
GENOVA



Decessi e baseline per tutte le età e decessi per classe di età (0-64, 65-74, 75-84, 85+) per finestre settimanali.

Periodo	Totale	Baseline	0-64	65-74	75-84	85+
30 set - 6 ott	166	143	15	22	43	86
7 - 13 ott	114	137	6	12	32	64
14 - 20 ott	191	132	9	28	65	89
21 - 27 ott	241	152	25	27	68	121
28 ott - 3 nov	287	141	14	24	94	155
4 - 10 nov	273	152	26	36	83	128
11 - 17 nov	286	139	21	37	89	139
TOTALE	1558	995	116	186	474	782

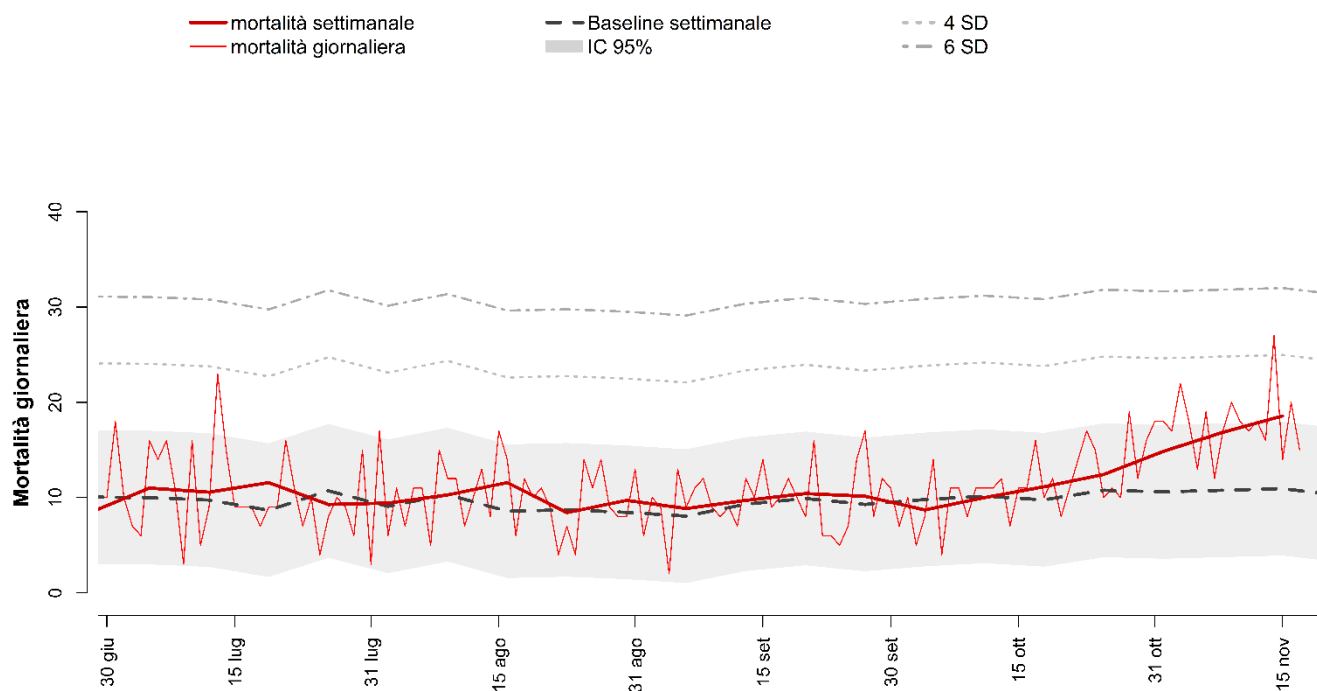
BOLOGNA



Decessi e baseline per tutte le età e decessi per classe di età (0-64, 65-74, 75-84, 85+) per finestre settimanali.

Periodo	Totale	Baseline	0-64	65-74	75-84	85+
30 set - 6 ott	69	72	4	9	18	38
7 - 13 ott	60	74	7	6	19	28
14 - 20 ott	61	77	4	9	11	37
21 - 27 ott	85	76	6	8	20	51
28 ott - 3 nov	103	78	6	8	28	61
4 - 10 nov	108	76	4	10	33	61
11 - 17 nov	102	75	9	12	29	52
TOTALE	588	527	40	62	158	328

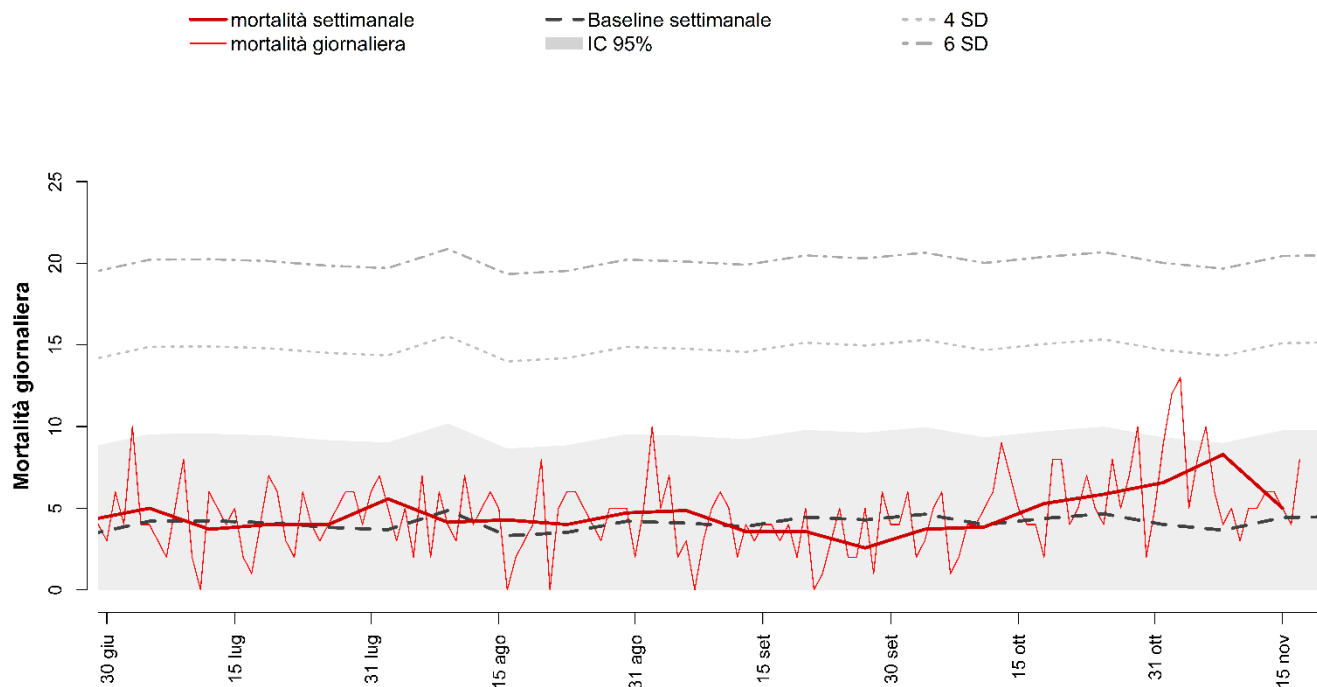
FIRENZE



Decessi e baseline per tutte le età e decessi per classe di età (0-64, 65-74, 75-84, 85+) per finestre settimanali.

Periodo	Totale	Baseline	0-64	65-74	75-84	85+
30 set - 6 ott	61	66	1	12	10	38
7 - 13 ott	70	72	6	6	17	41
14 - 20 ott	78	69	7	8	23	40
21 - 27 ott	87	74	7	9	21	50
28 ott - 3 nov	104	72	10	9	31	54
4 - 10 nov	118	77	7	9	29	73
11 - 17 nov	130	77	8	8	36	78
TOTALE	648	507	46	61	167	374

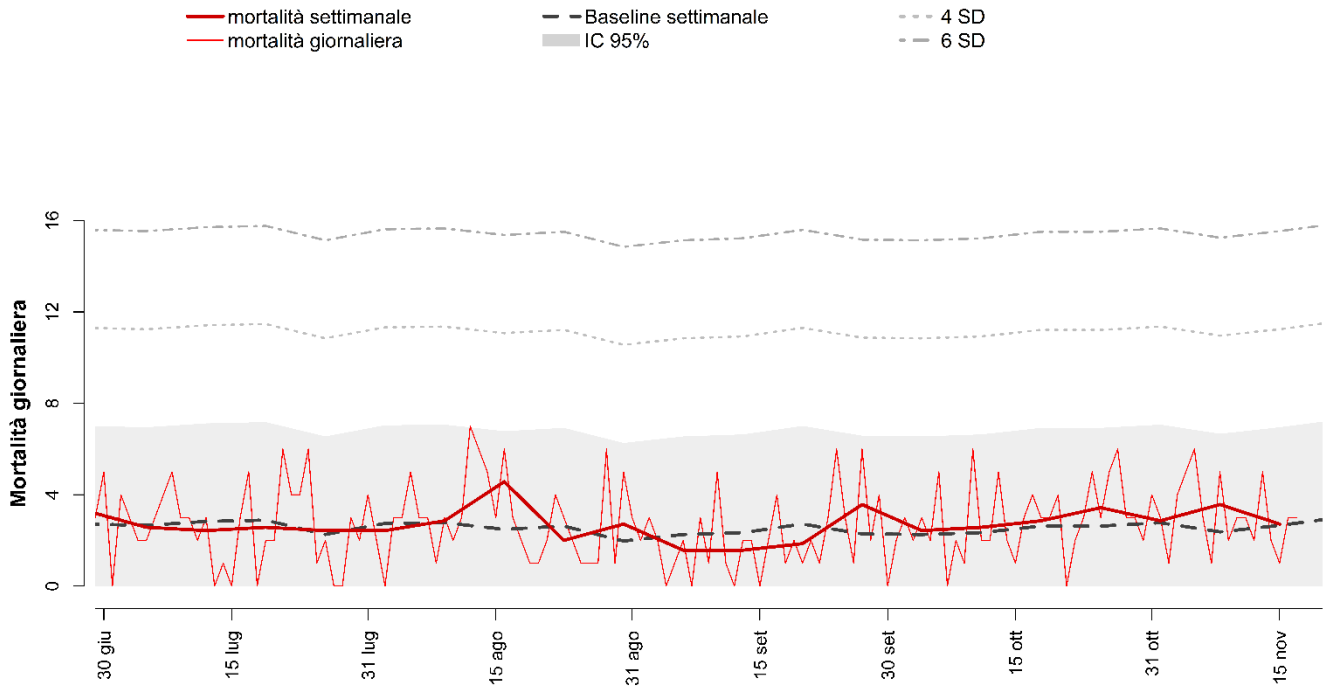
PERUGIA



Decessi e baseline per tutte le età e decessi per classe di età (0-64, 65-74, 75-84, 85+) per finestre settimanali.

Periodo	Totale	Baseline	0-64	65-74	75-84	85+
30 set - 6 ott	26	31	4	2	7	13
7 - 13 ott	27	30	2	1	13	11
14 - 20 ott	37	31	2	5	10	20
21 - 27 ott	41	30	1	2	11	27
28 ott - 3 nov	46	29	5	8	11	22
4 - 10 nov	58	27	3	5	20	30
11 - 17 nov	35	29	3	5	7	20
TOTALE	270	208	20	28	79	143

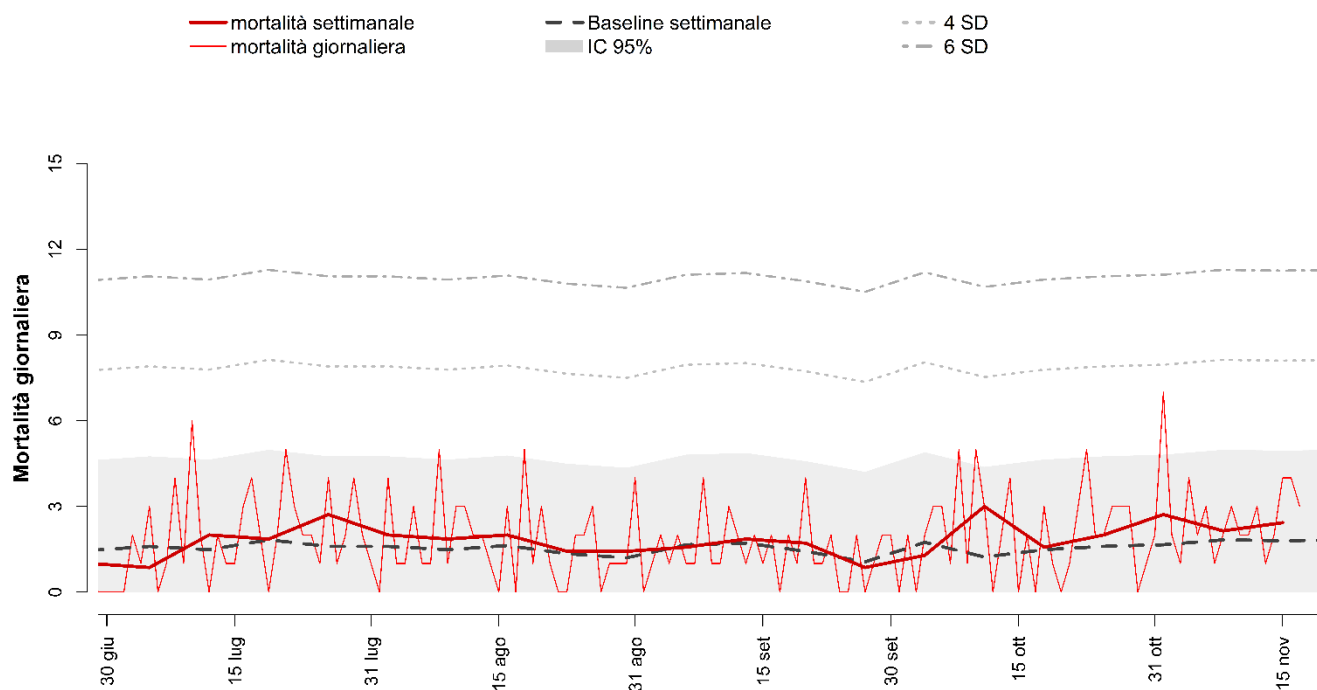
ANCONA



Decessi e baseline per tutte le età e decessi per classe di età (0-64, 65-74, 75-84, 85+) per finestre settimanali.

Periodo	Totale	Baseline	0-64	65-74	75-84	85+
30 set - 6 ott	17	15	2	2	3	10
7 - 13 ott	18	17	1	2	8	7
14 - 20 ott	20	18	1	4	3	12
21 - 27 ott	24	18	2	2	6	14
28 ott - 3 nov	20	19	2	5	5	8
4 - 10 nov	25	17	3	4	3	15
11 - 17 nov	19	18	1	1	4	13
TOTALE	143	123	12	20	32	79

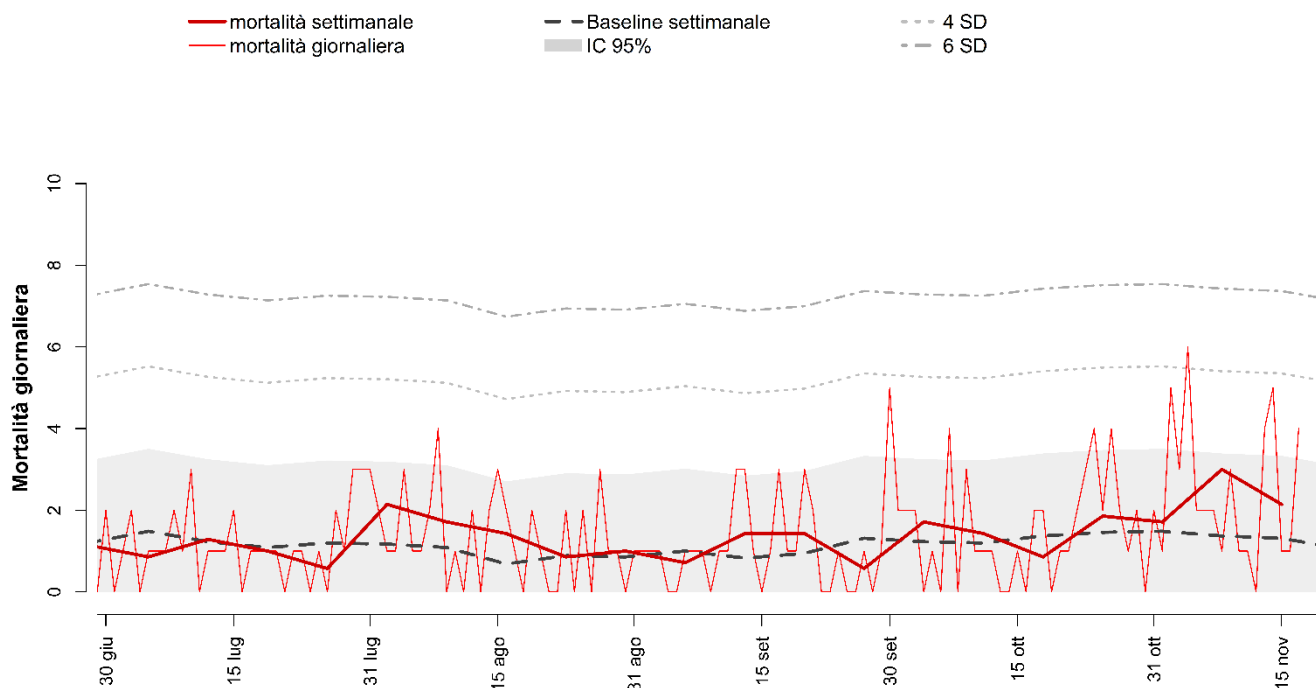
VITERBO



Decessi e baseline per tutte le età e decessi per classe di età (0-64, 65-74, 75-84, 85+) per finestre settimanali.

Periodo	Totale	Baseline	0-64	65-74	75-84	85+
30 set - 6 ott	9	12	1	1	3	4
7 - 13 ott	21	8	3	3	5	10
14 - 20 ott	11	10	0	4	2	5
21 - 27 ott	14	11	0	1	6	7
28 ott - 3 nov	19	12	1	2	3	13
4 - 10 nov	15	13	0	3	4	8
11 - 17 nov	17	12	2	2	6	7
TOTALE	106	79	7	16	29	54

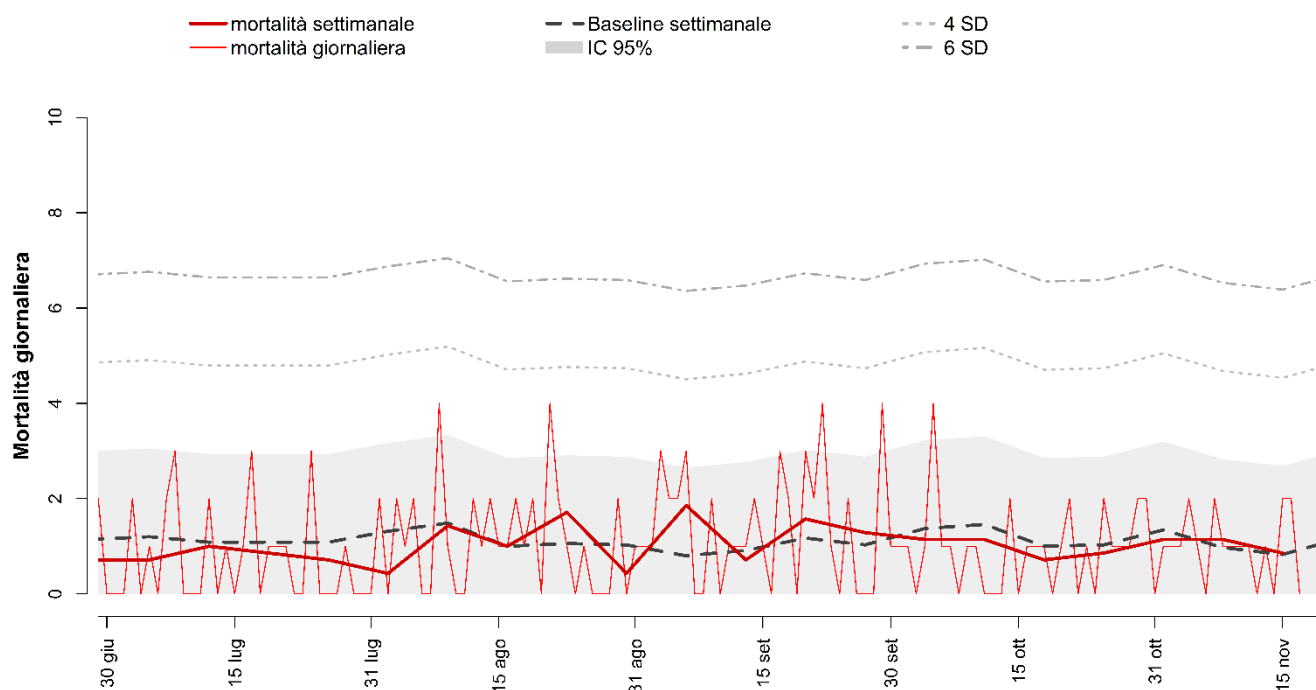
RIETI



Decessi e baseline per tutte le età e decessi per classe di età (0-64, 65-74, 75-84, 85+) per finestre settimanali.

Periodo	Totale	Baseline	0-64	65-74	75-84	85+
30 set - 6 ott	12	10	1	1	1	9
7 - 13 ott	10	8	1	1	3	5
14 - 20 ott	6	10	3	0	0	3
21 - 27 ott	13	10	2	2	3	6
28 ott - 3 nov	12	10	2	1	3	6
4 - 10 nov	21	10	3	3	7	8
11 - 17 nov	15	9	0	2	3	10
TOTALE	89	67	12	10	20	47

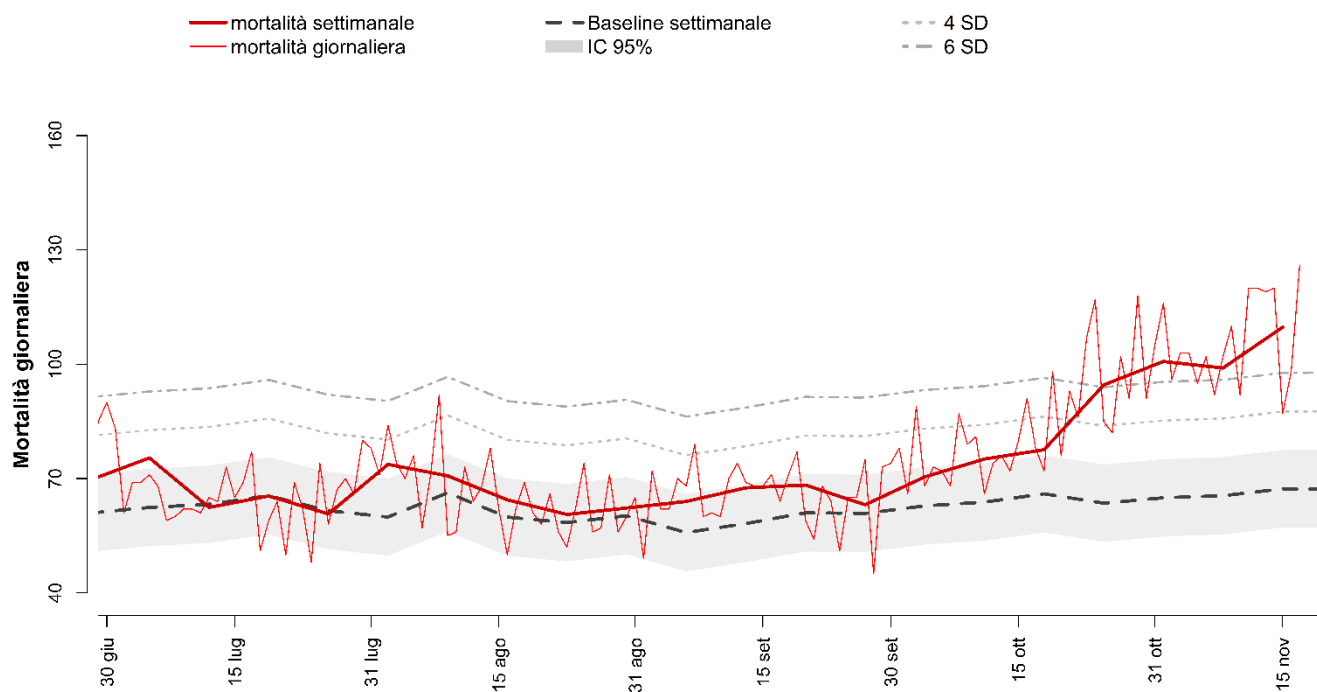
CIVITAVECCHIA



Decessi e baseline per tutte le età e decessi per classe di età (0-64, 65-74, 75-84, 85+) per finestre settimanali.

Periodo	Totale	Baseline	0-64	65-74	75-84	85+
30 set - 6 ott	7	10	1	2	1	3
7 - 13 ott	8	9	0	2	1	5
14 - 20 ott	5	7	0	0	3	2
21 - 27 ott	6	8	1	0	2	3
28 ott - 3 nov	8	8	0	1	0	7
4 - 10 nov	8	7	1	2	1	4
11 - 17 nov	6	6	1	1	1	3
TOTALE	48	55	4	8	9	27

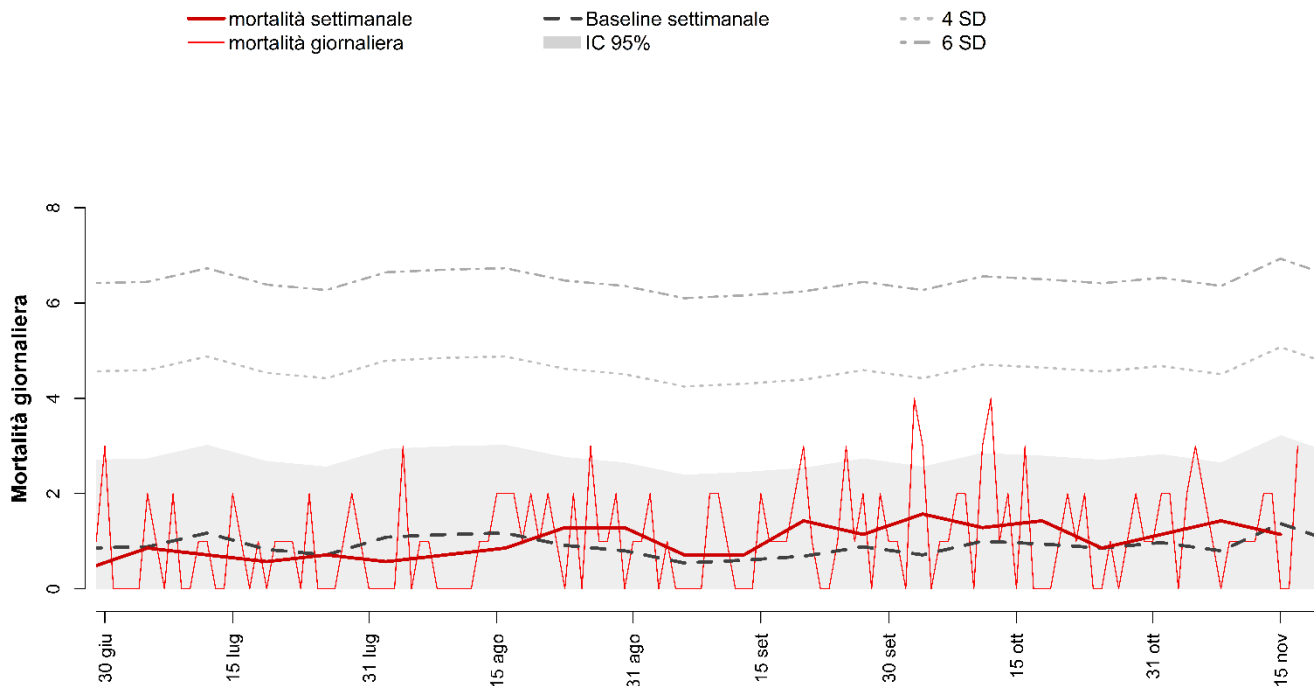
ROMA



Decessi e baseline per tutte le età e decessi per classe di età (0-64, 65-74, 75-84, 85+) per finestre settimanali.

Periodo	Totale	Baseline	0-64	65-74	75-84	85+
30 set - 6 ott	493	438	57	61	150	225
7 - 13 ott	526	448	65	65	150	246
14 - 20 ott	543	463	62	72	165	244
21 - 27 ott	662	445	93	89	178	302
28 ott - 3 nov	705	454	84	109	211	301
4 - 10 nov	693	458	68	107	223	295
11 - 17 nov	768	476	70	101	244	353
TOTALE	4390	3180	499	604	1321	1966

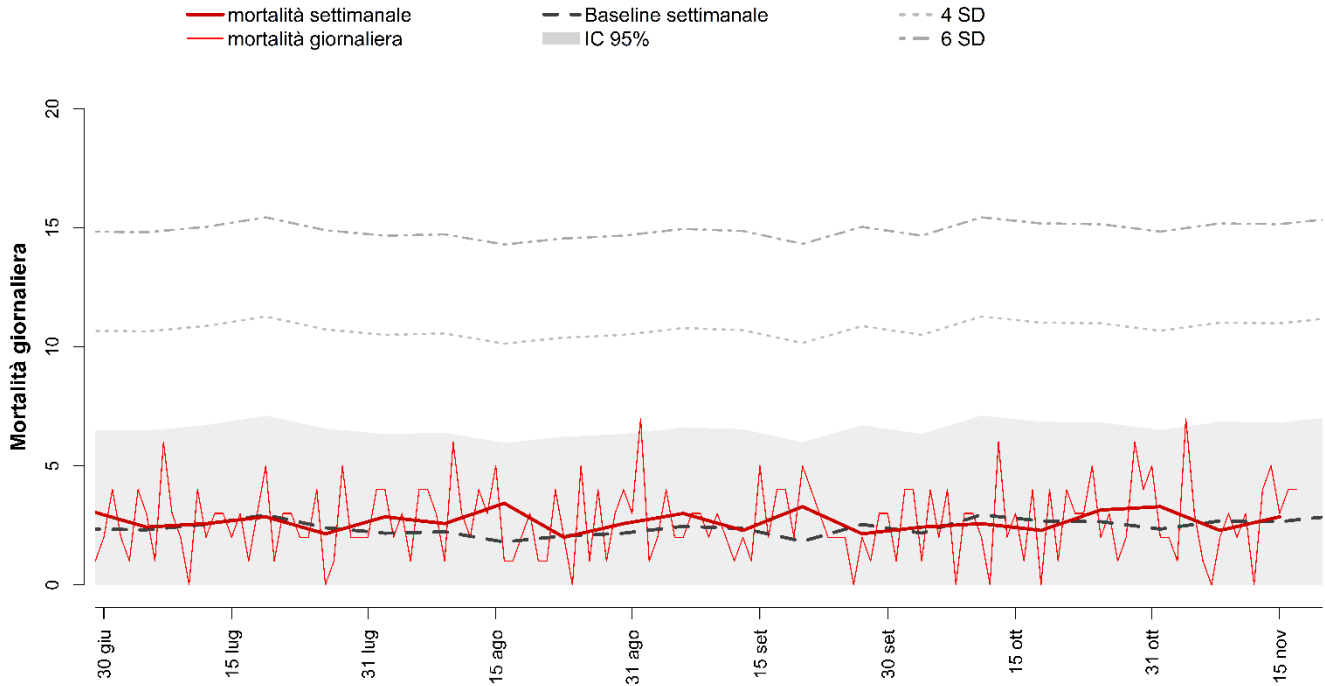
FROSINONE



Decessi e baseline per tutte le età e decessi per classe di età (0-64, 65-74, 75-84, 85+) per finestre settimanali.

Periodo	Totale	Baseline	0-64	65-74	75-84	85+
30 set - 6 ott	11	5	1	2	3	5
7 - 13 ott	9	7	1	0	3	5
14 - 20 ott	10	7	3	1	2	4
21 - 27 ott	6	6	1	1	2	2
28 ott - 3 nov	8	6	0	3	1	4
4 - 10 nov	10	6	0	2	5	3
11 - 17 nov	8	8	2	1	1	4
TOTALE	62	46	8	10	17	27

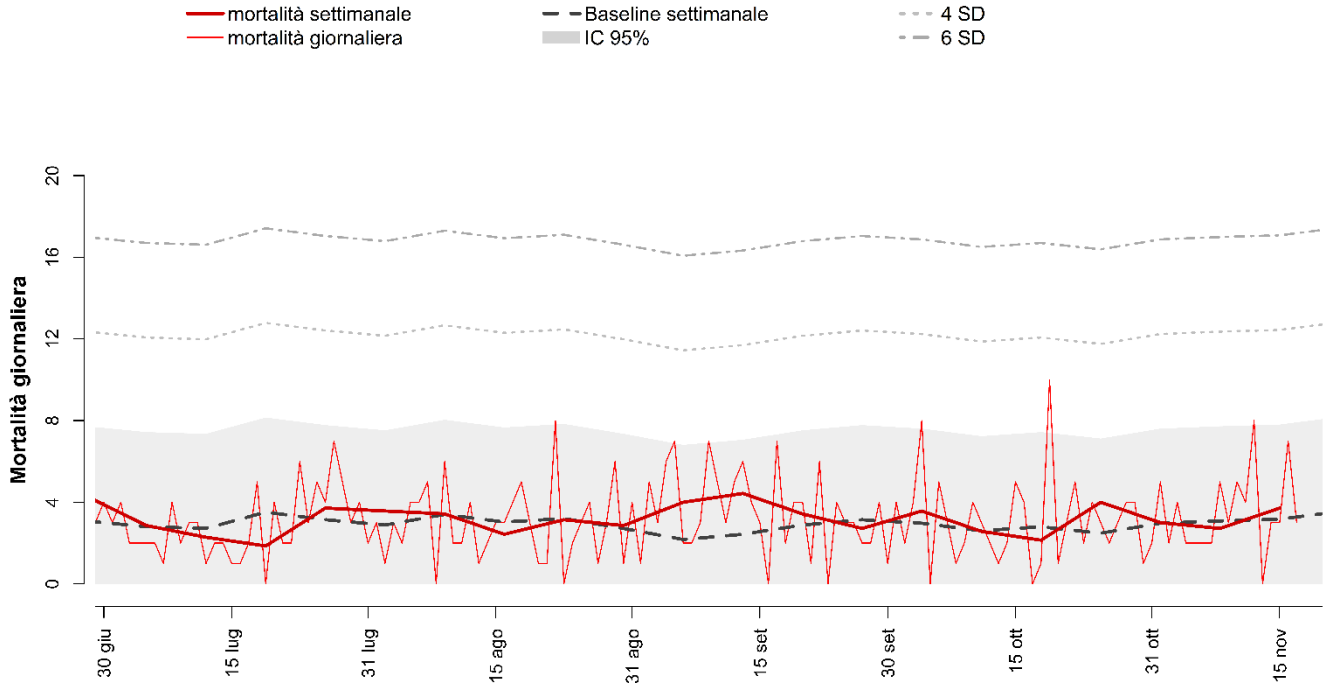
LATINA



Decessi e baseline per tutte le età e decessi per classe di età (0-64, 65-74, 75-84, 85+) per finestre settimanali.

Periodo	Totale	Baseline	0-64	65-74	75-84	85+
30 set - 6 ott	17	15	3	1	9	4
7 - 13 ott	18	21	2	2	9	5
14 - 20 ott	16	18	0	4	4	8
21 - 27 ott	22	18	3	2	10	7
28 ott - 3 nov	23	16	3	1	11	8
4 - 10 nov	16	18	4	0	7	5
11 - 17 nov	20	20	2	6	4	8
TOTALE	132	127	17	16	54	45

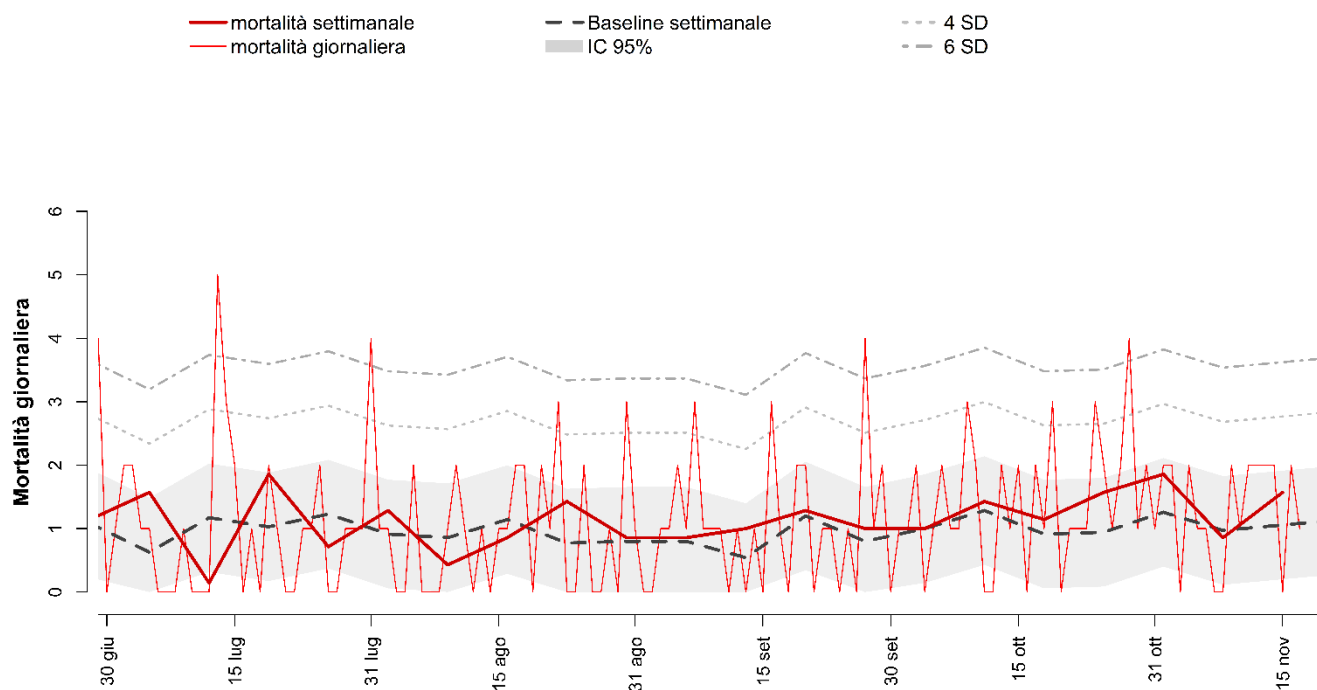
PESCARA



Decessi e baseline per tutte le età e decessi per classe di età (0-64, 65-74, 75-84, 85+) per finestre settimanali.

Periodo	Totale	Baseline	0-64	65-74	75-84	85+
30 set - 6 ott	25	23	4	2	8	11
7 - 13 ott	18	16	1	4	8	5
14 - 20 ott	15	21	1	2	5	7
21 - 27 ott	28	17	0	4	7	17
28 ott - 3 nov	21	21	2	5	8	6
4 - 10 nov	19	21	0	0	8	11
11 - 17 nov	26	22	2	4	11	9
TOTALE	152	141	10	21	55	66

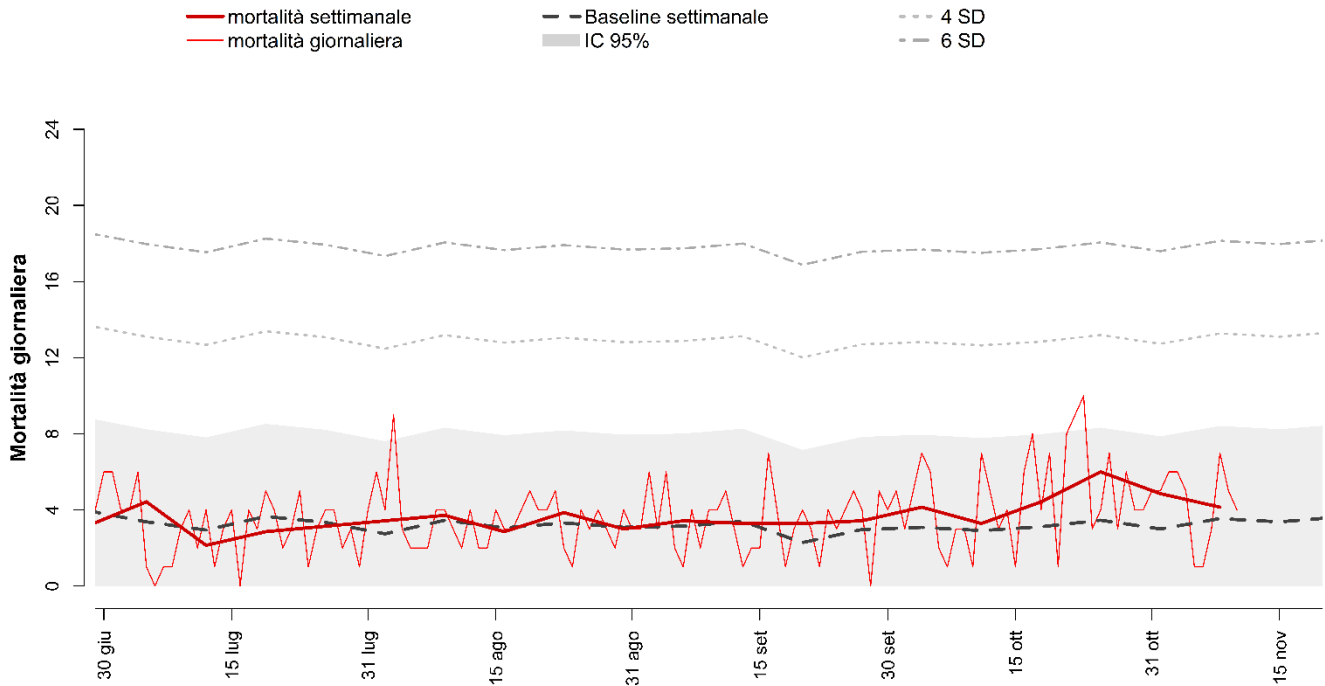
CAMPOBASSO



Decessi e baseline per tutte le età e decessi per classe di età (0-64, 65-74, 75-84, 85+) per finestre settimanali.

Periodo	Totale	Baseline	0-64	65-74	75-84	85+
30 set - 6 ott	7	7	0	1	0	6
7 - 13 ott	10	9	1	1	2	6
14 - 20 ott	8	6	1	1	1	5
21 - 27 ott	11	7	1	1	4	5
28 ott - 3 nov	13	9	1	0	6	6
4 - 10 nov	6	7	0	1	1	4
11 - 17 nov	11	7	3	2	1	5
TOTALE	66	51	7	7	15	37

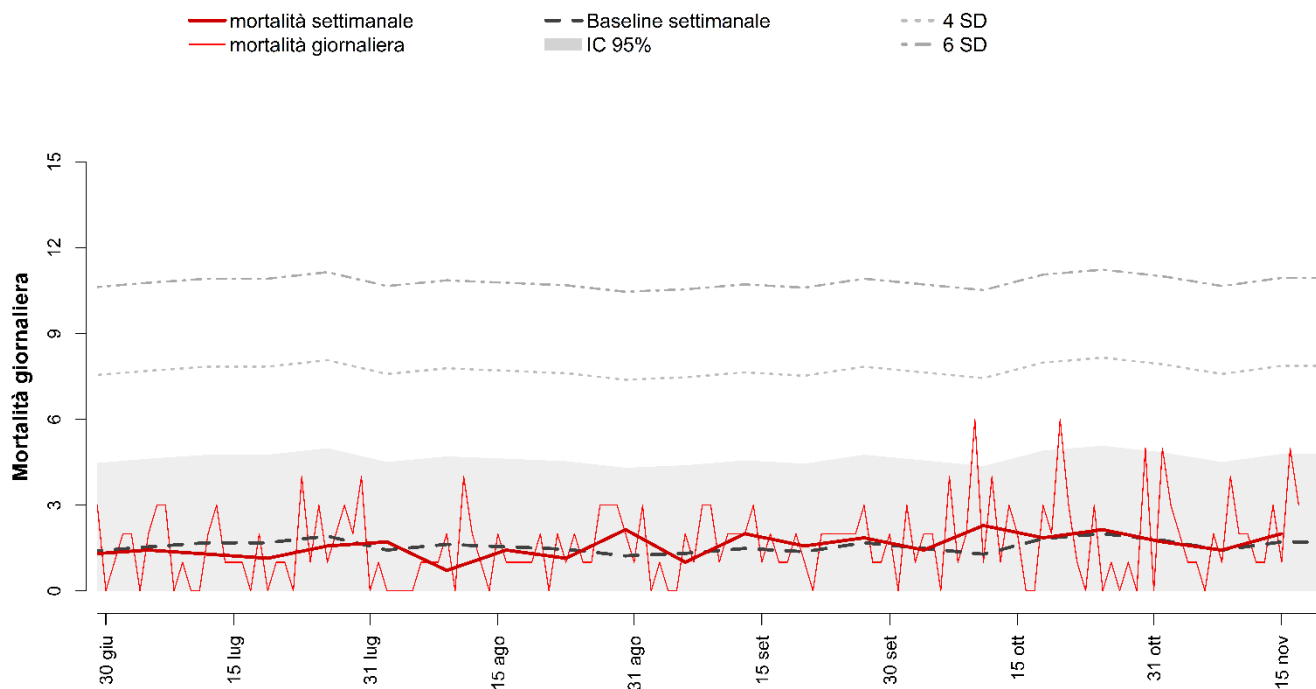
CAGLIARI



Decessi e baseline per tutte le età e decessi per classe di età (0-64, 65-74, 75-84, 85+) per finestre settimanali.

Periodo	Totale	Baseline	0-64	65-74	75-84	85+
30 set - 6 ott	29	21	6	4	4	15
7 - 13 ott	23	21	0	1	10	12
14 - 20 ott	31	22	6	4	13	8
21 - 27 ott	42	23	4	4	13	21
28 ott - 3 nov	34	22	1	2	13	18
4 - 10 nov	29	25	1	4	9	15
TOTALE	188	133	18	19	62	89

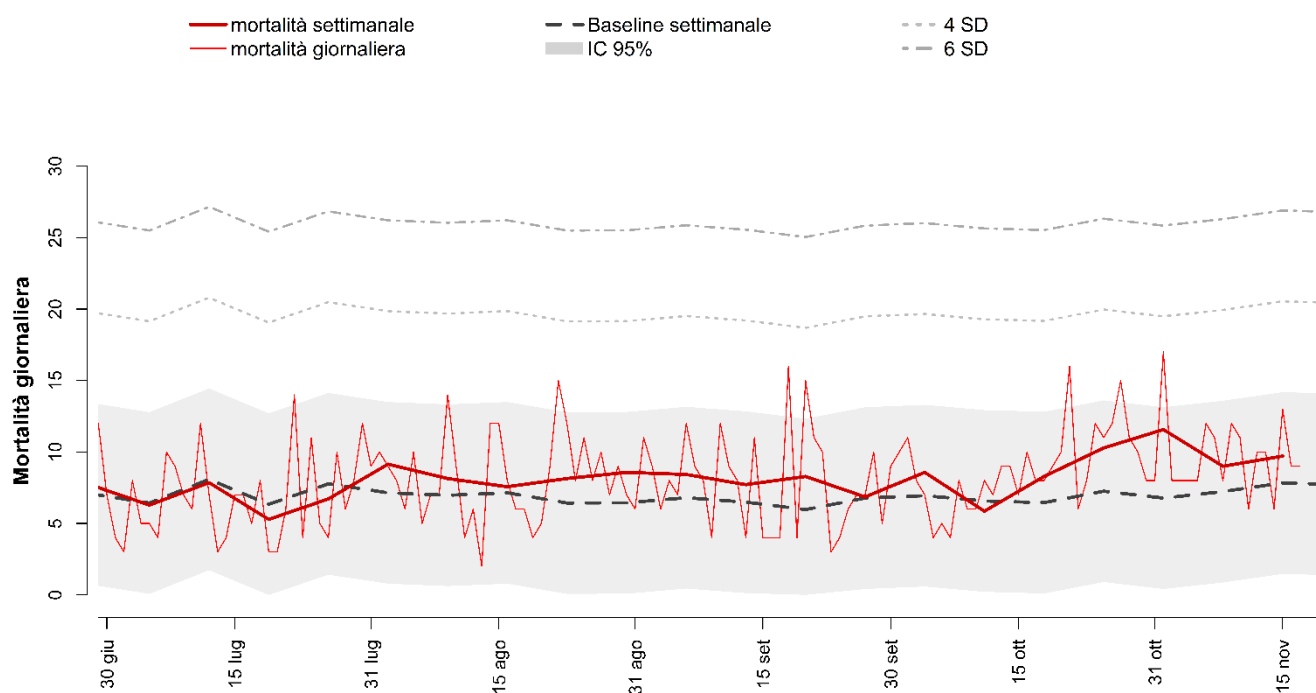
POTENZA



Decessi e baseline per tutte le età e decessi per classe di età (0-64, 65-74, 75-84, 85+) per finestre settimanali.

Periodo	Totale	Baseline	0-64	65-74	75-84	85+
30 set - 6 ott	10	11	2	2	2	4
7 - 13 ott	16	7	1	1	2	12
14 - 20 ott	13	14	1	1	6	5
21 - 27 ott	15	14	2	4	4	5
28 ott - 3 nov	12	14	0	1	3	8
4 - 10 nov	10	10	0	2	3	5
11 - 17 nov	14	12	2	2	2	8
TOTALE	90	81	8	13	22	47

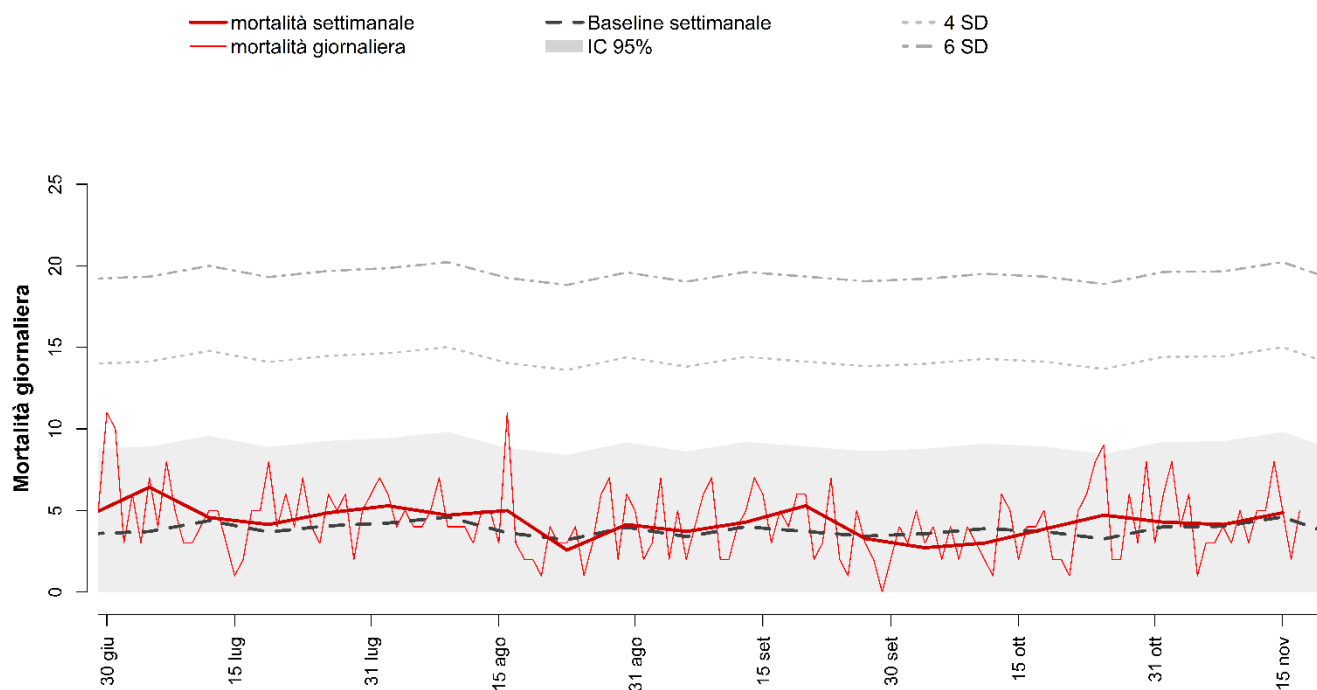
BARI



Decessi e baseline per tutte le età e decessi per classe di età (0-64, 65-74, 75-84, 85+) per finestre settimanali.

Periodo	Totale	Baseline	0-64	65-74	75-84	85+
30 set - 6 ott	60	47	8	8	20	24
7 - 13 ott	41	46	3	11	12	15
14 - 20 ott	58	48	4	8	17	29
21 - 27 ott	72	47	8	7	24	33
28 ott - 3 nov	80	48	11	5	25	39
4 - 10 nov	63	52	3	13	16	31
11 - 17 nov	68	55	7	10	16	35
TOTALE	442	343	44	62	130	206

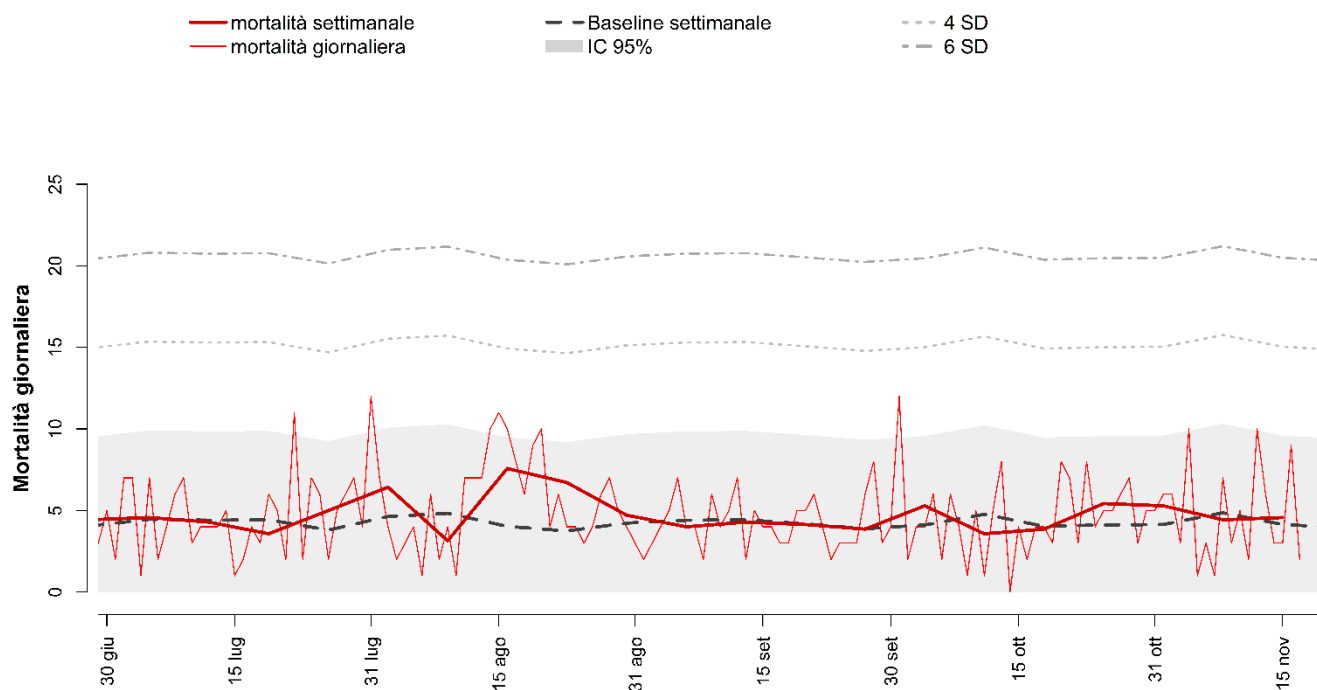
TARANTO



Decessi e baseline per tutte le età e decessi per classe di età (0-64, 65-74, 75-84, 85+) per finestre settimanali.

Periodo	Totale	Baseline	0-64	65-74	75-84	85+
30 set - 6 ott	19	25	3	4	9	3
7 - 13 ott	21	26	3	3	8	7
14 - 20 ott	27	27	3	3	8	13
21 - 27 ott	33	22	3	6	7	17
28 ott - 3 nov	30	27	3	5	11	11
4 - 10 nov	29	31	5	4	7	13
11 - 17 nov	34	32	4	4	9	17
TOTALE	193	190	24	29	59	81

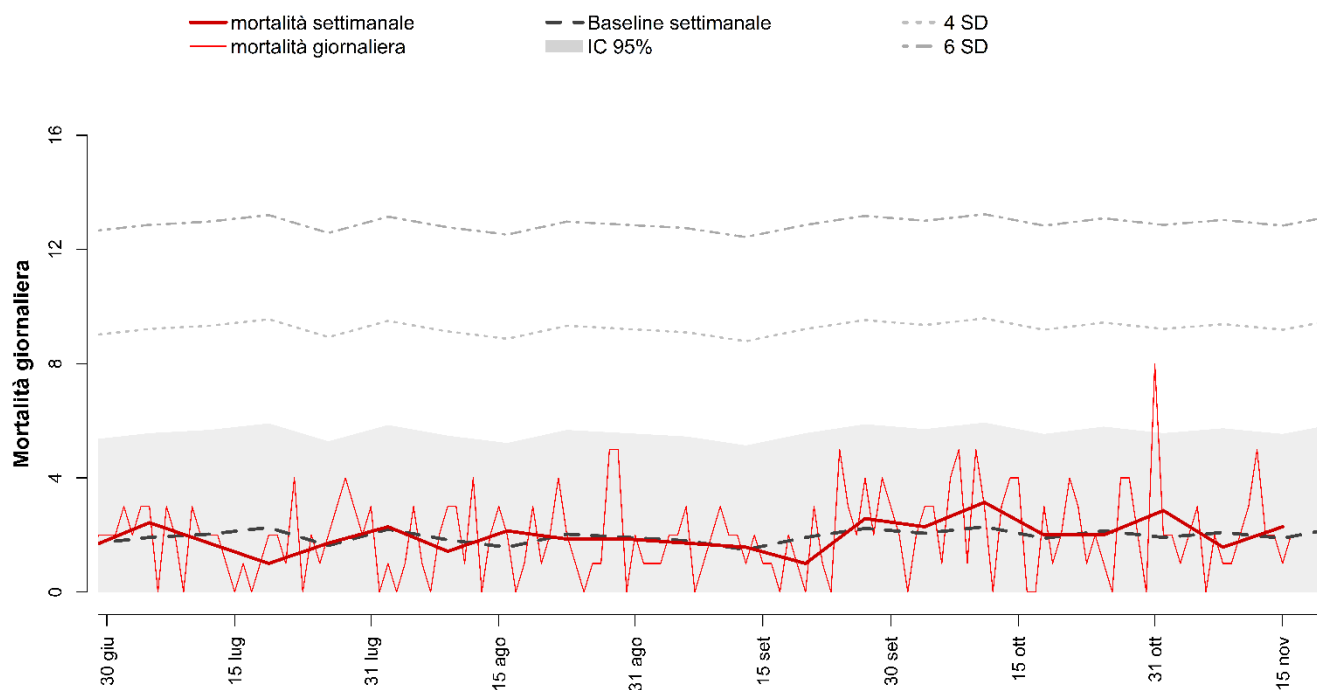
REGGIO CALABRIA



Decessi e baseline per tutte le età e decessi per classe di età (0-64, 65-74, 75-84, 85+) per finestre settimanali.

Periodo	Totale	Baseline	0-64	65-74	75-84	85+
30 set - 6 ott	37	30	5	12	10	10
7 - 13 ott	25	33	2	0	11	12
14 - 20 ott	27	26	3	5	5	14
21 - 27 ott	38	29	5	4	11	18
28 ott - 3 nov	37	29	4	9	8	16
4 - 10 nov	31	34	7	4	4	16
11 - 17 nov	32	29	6	4	9	13
TOTALE	227	211	32	38	58	99

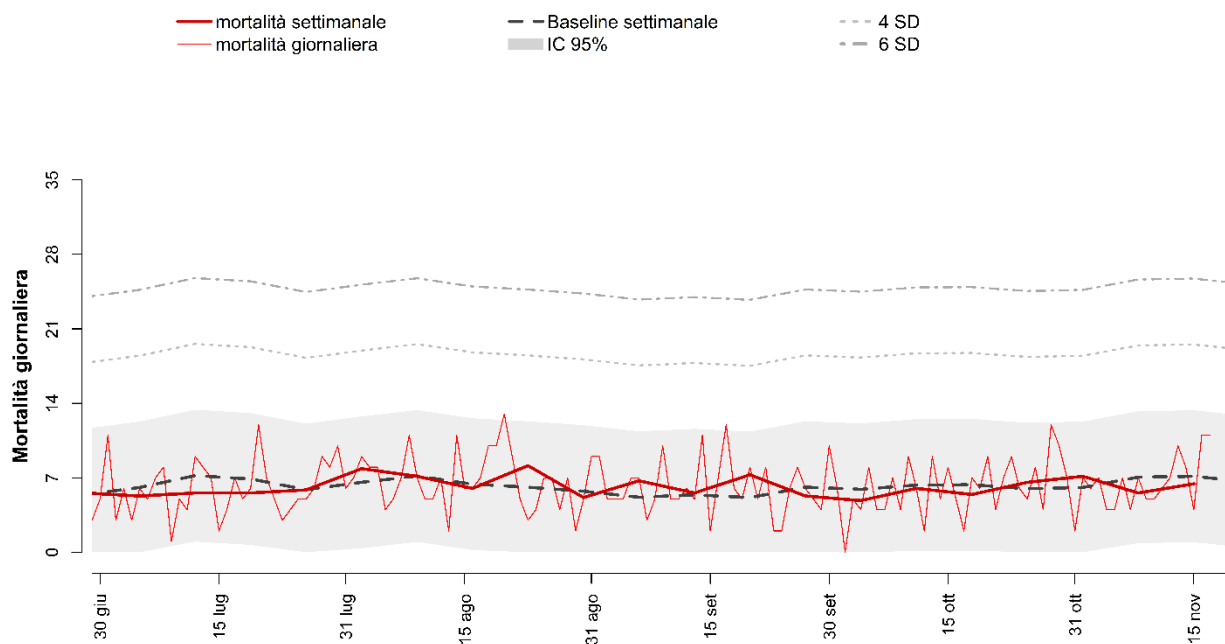
CATANZARO



Decessi e baseline per tutte le età e decessi per classe di età (0-64, 65-74, 75-84, 85+) per finestre settimanali.

Periodo	Totale	Baseline	0-64	65-74	75-84	85+
30 set - 6 ott	16	14	1	3	6	6
7 - 13 ott	22	15	5	2	7	8
14 - 20 ott	14	14	4	0	5	5
21 - 27 ott	14	15	2	3	2	7
28 ott - 3 nov	20	13	2	2	10	6
4 - 10 nov	11	14	2	0	4	5
11 - 17 nov	16	14	1	3	6	6
TOTALE	113	100	17	13	40	43

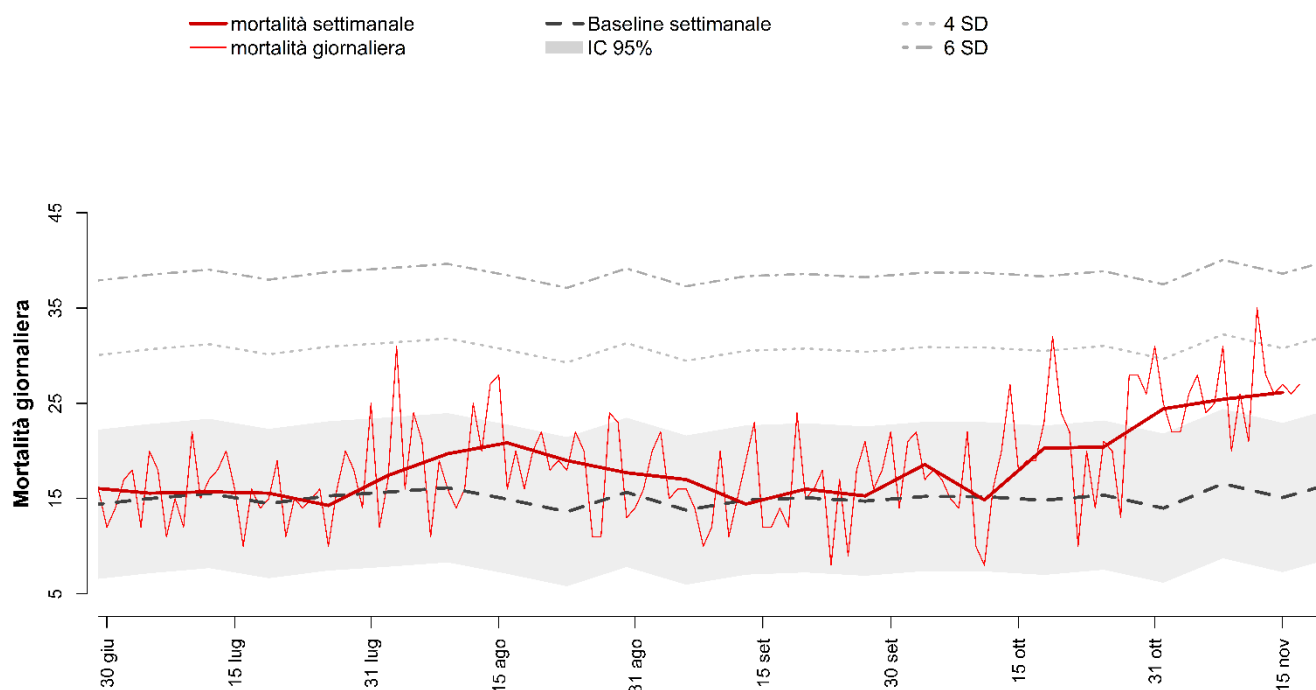
MESSINA



Decessi e baseline per tutte le età e decessi per classe di età (0-64, 65-74, 75-84, 85+) per finestre settimanali.

Periodo	Totale	Baseline	0-64	65-74	75-84	85+
30 set - 6 ott	34	41	5	8	10	11
7 - 13 ott	42	45	4	13	11	14
14 - 20 ott	38	43	11	7	9	11
21 - 27 ott	46	41	5	6	15	20
28 ott - 3 nov	50	44	6	5	14	25
4 - 10 nov	39	48	4	5	7	23
11 - 17 nov	45	48	3	7	9	26
TOTALE	294	310	38	51	75	130

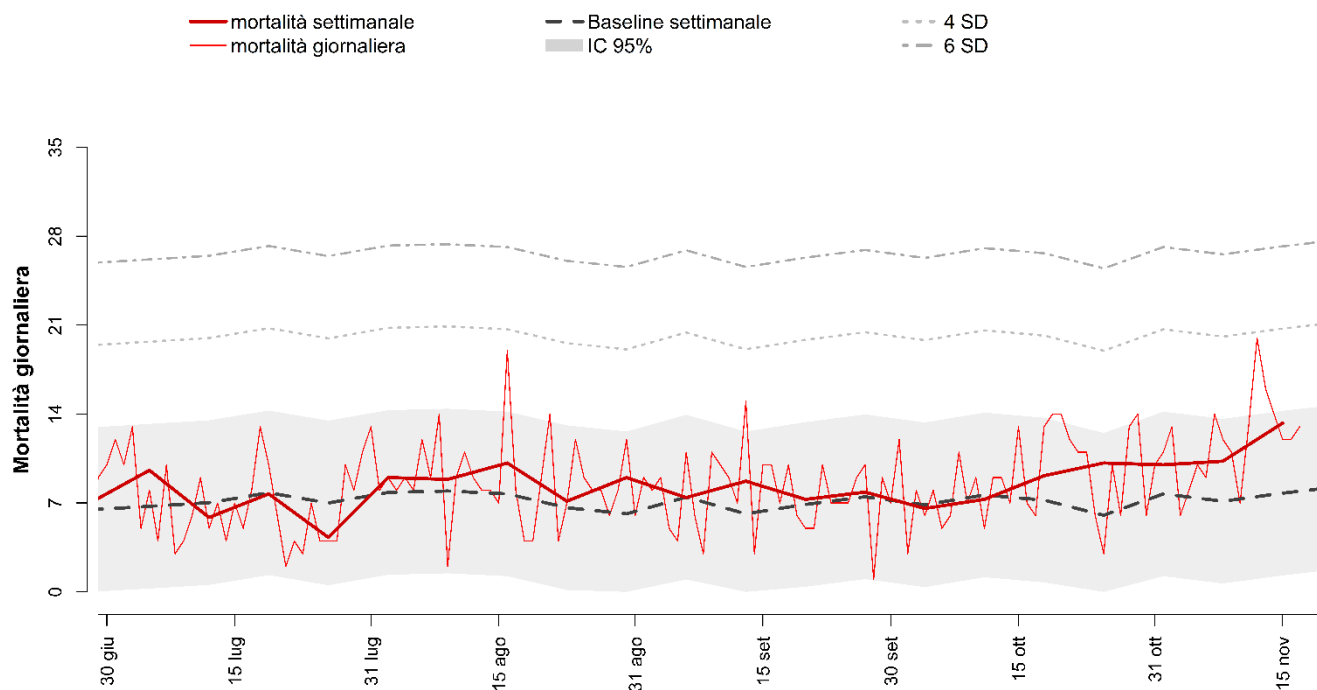
PALERMO



Decessi e baseline per tutte le età e decessi per classe di età (0-64, 65-74, 75-84, 85+) per finestre settimanali.

Periodo	Totale	Baseline	0-64	65-74	75-84	85+
30 set - 6 ott	130	103	20	21	46	43
7 - 13 ott	104	109	16	18	34	36
14 - 20 ott	142	105	22	20	42	58
21 - 27 ott	143	103	26	30	42	45
28 ott - 3 nov	171	100	13	40	54	64
4 - 10 nov	178	113	19	38	48	73
11 - 17 nov	183	107	23	30	56	74
TOTALE	1051	740	139	197	322	393

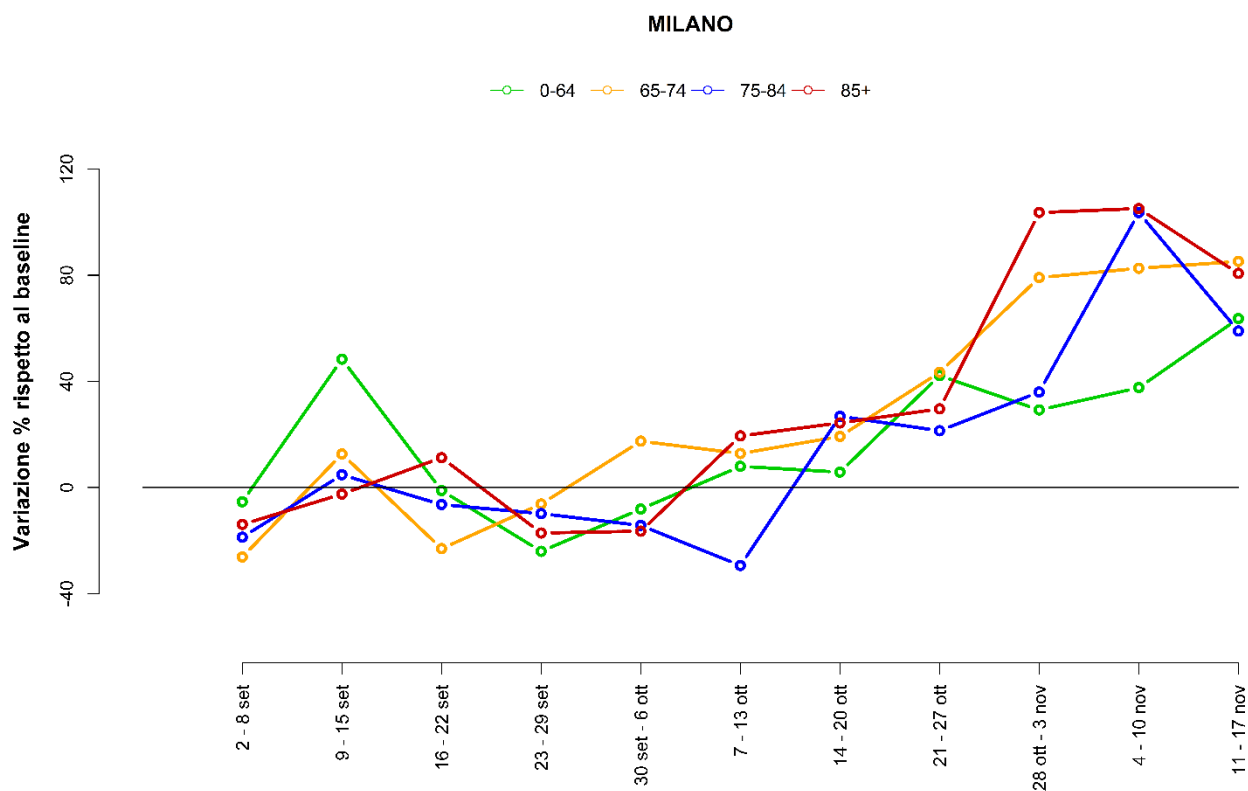
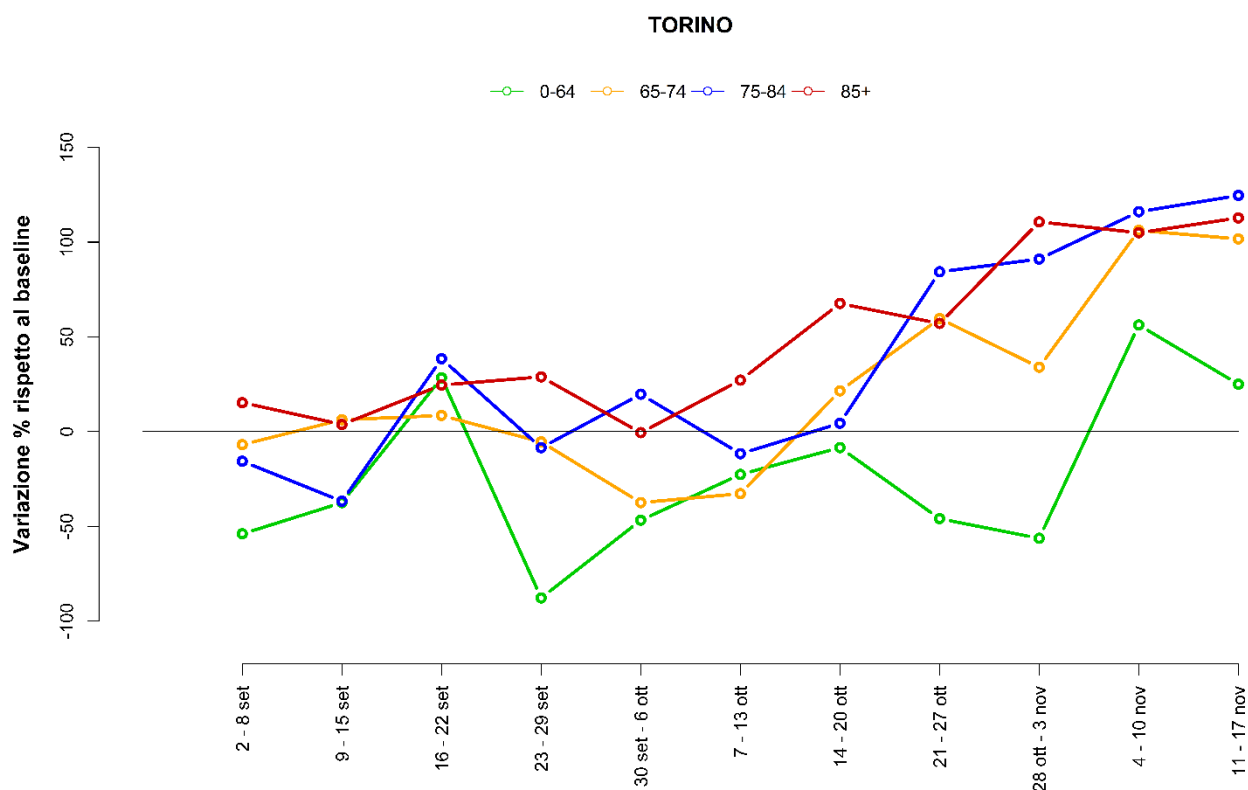
CATANIA



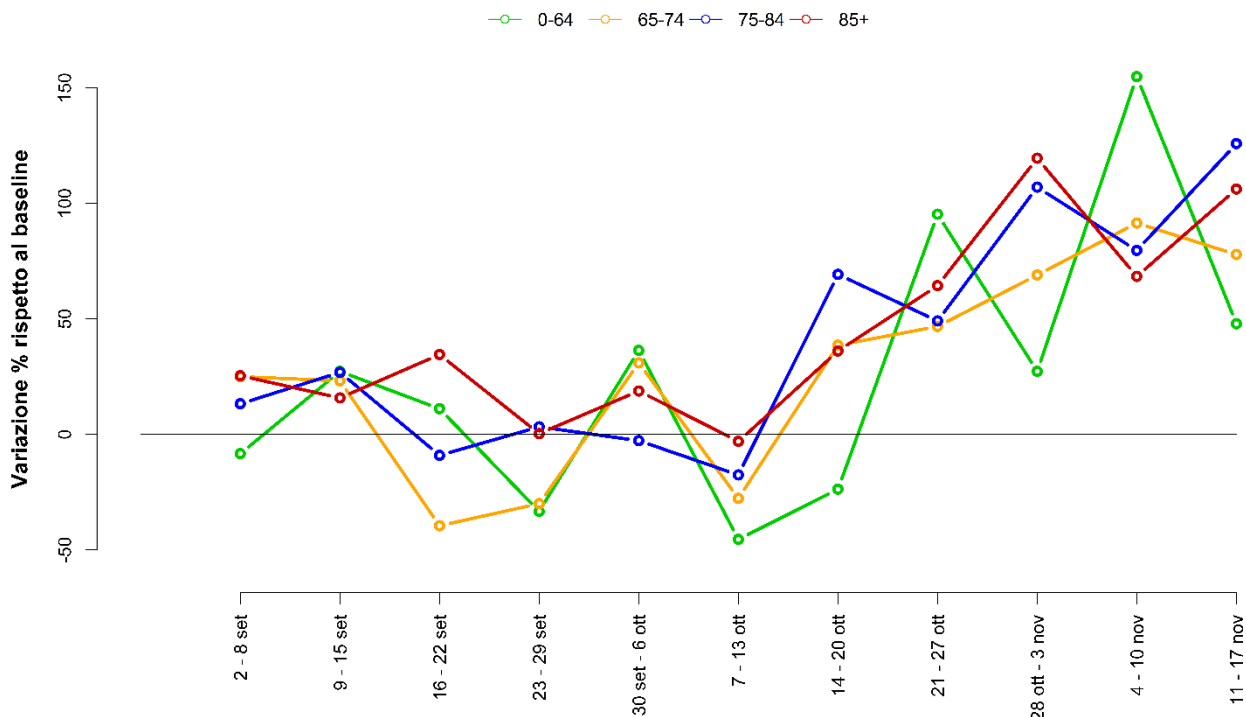
Decessi e baseline per tutte le età e decessi per classe di età (0-64, 65-74, 75-84, 85+) per finestre settimanali.

Periodo	Totale	Baseline	0-64	65-74	75-84	85+
30 set - 6 ott	46	48	7	6	10	23
7 - 13 ott	51	53	4	10	14	23
14 - 20 ott	64	51	5	7	21	31
21 - 27 ott	71	41	16	8	15	32
28 ott - 3 nov	70	53	6	11	21	32
4 - 10 nov	72	51	4	17	19	32
11 - 17 nov	93	54	8	17	30	38
TOTALE	467	352	50	76	130	211

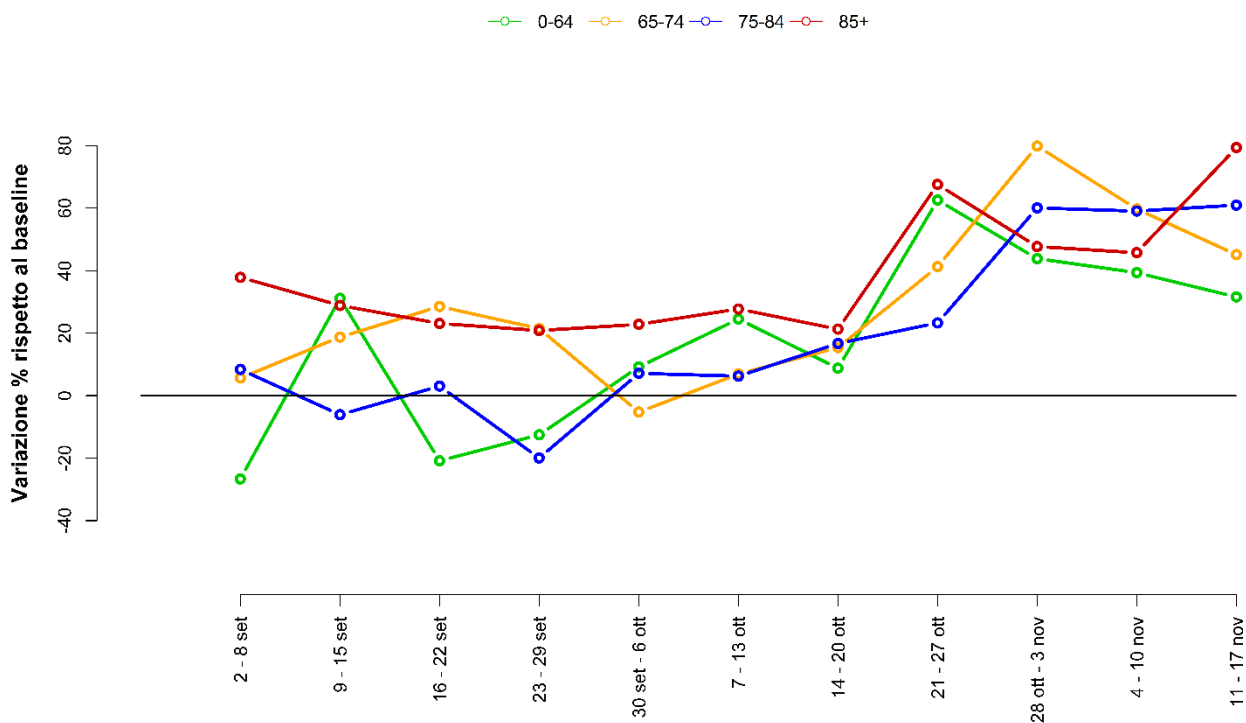
Figura 6. Andamento dell'eccesso di mortalità settimanale per classe di età a Torino, Milano, Genova, Roma e Palermo.



GENOVA



ROMA



PALERMO

